

Sten- og jorddiger

Arbejdet med beskyttede diger i den kommunale administration



Pia Boisen Hansen, biolog
pibh@syddjurs.dk

Tak til COWI A/S for genbrug af oplæg, lån af fotos mv.

○○○○



Den kommunale sagsbehandling



- Relevante temaer og værktøjer
- Screening af sagen/digerne – besigtigelse - behandling
- Den biologiske værdi af diger
- Den velunderbyggede og velbegrundede afgørelse.
- Midlertidige og fast gennembrud
- Lokalplaner
- Afgørelser fra klagenævnet mm
 - Brugen af erstatningsdiger
 - Indrettelseshensynet
 - Råstofgravning

Sagsforberedelsen

- De indledende overvejelser

Meget arbejde omkring beskrivelse og vurdering af diger kan foregå ved skrivebordet

- - men den bedste forståelse fås ved besigtigelse

Opfylder diget beskyttelseskriterierne?

- Fandtes diget på beskyttelsestidspunktet (1992 og 2001)?
- Er det et dige i museumslovens forstand?
- Stor hjælp af den opdaterede vejl. registrering

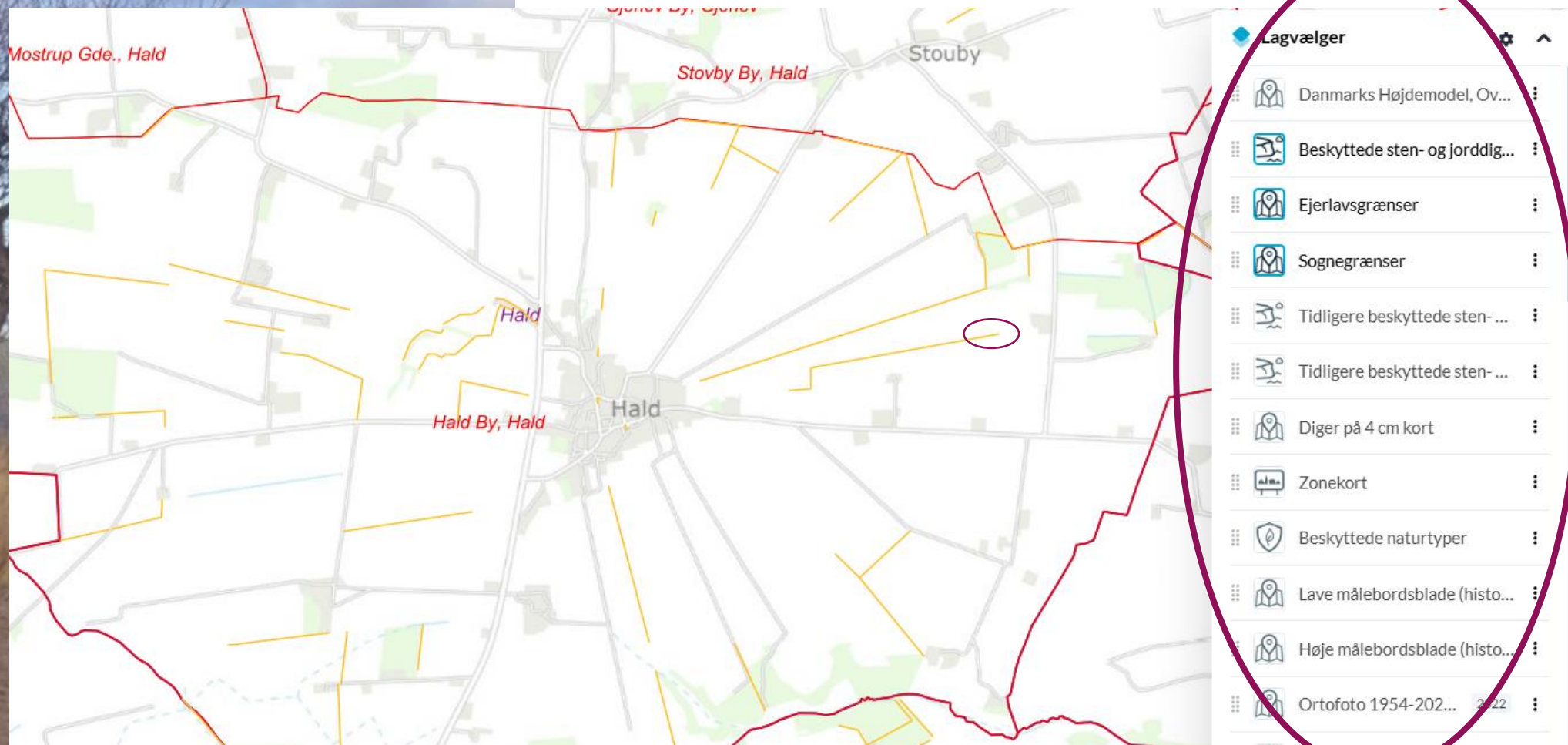
Forholdet vedr. dispensation

- Hvilken beskyttelsesværdi har diget?
- Kulturhistorisk, landskabelig og biologiske
- Kan der gives dispensation?
- Er forholdet underordnet (mindre og midlertidigt)?

Relevante temaer

De relevante temaer findes i Danmarks Arealinformation

Offentlig ejede arealer - <https://www.ois.dk/>



Historik



Kun de historiske diger er omfattet af beskyttelsen

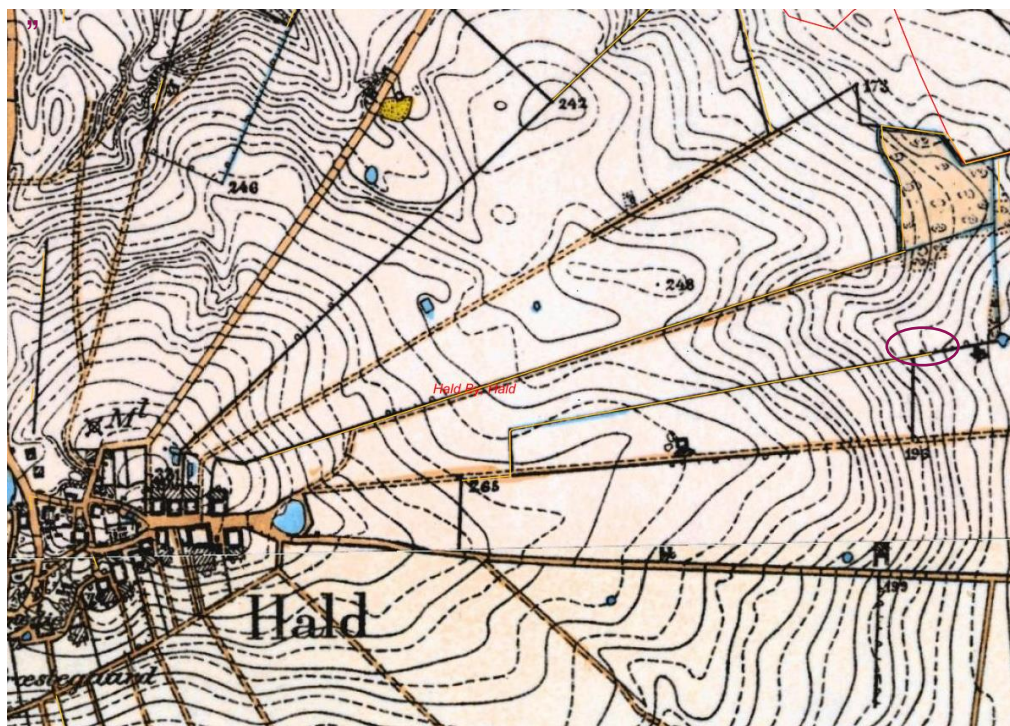
Studier af gamle kort

Tjek evt. udskiftningskort, original 1 eller 2 kort

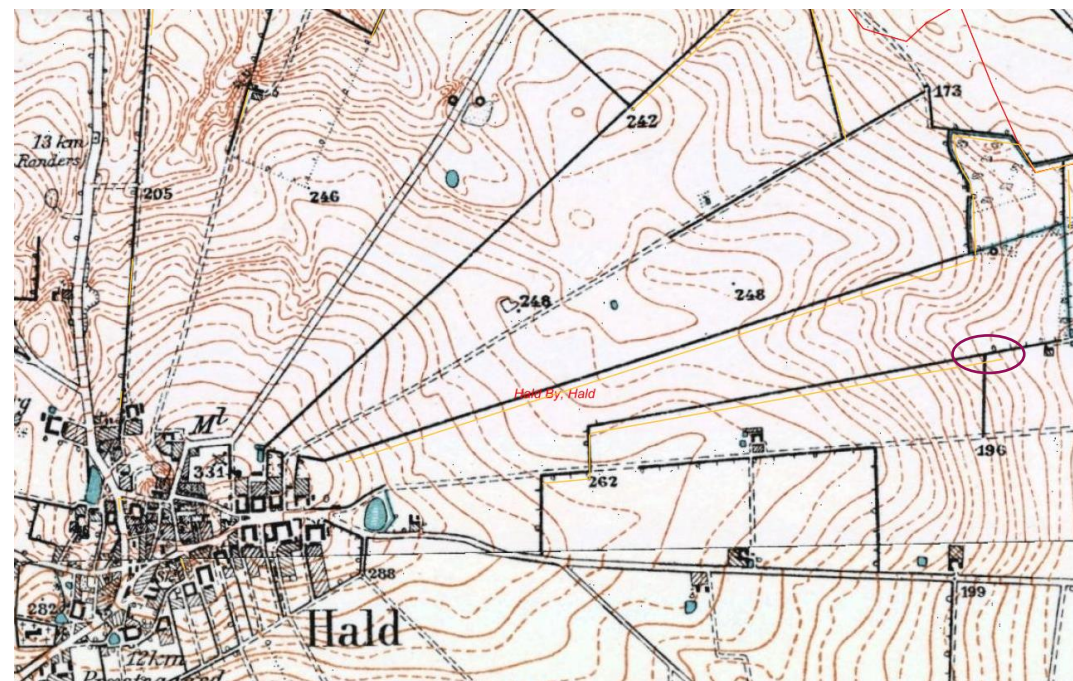
på historiske kort: <https://historiskekort.dk/>

Historiske kort

Høje målebordsblade
(1862-1899)



Lave målebordsblade
(1901-1971)



Digesignatur: fed, sort streg
Diger på et af disse kort er der som udgangspunkt historisk diger.

Luftfoto

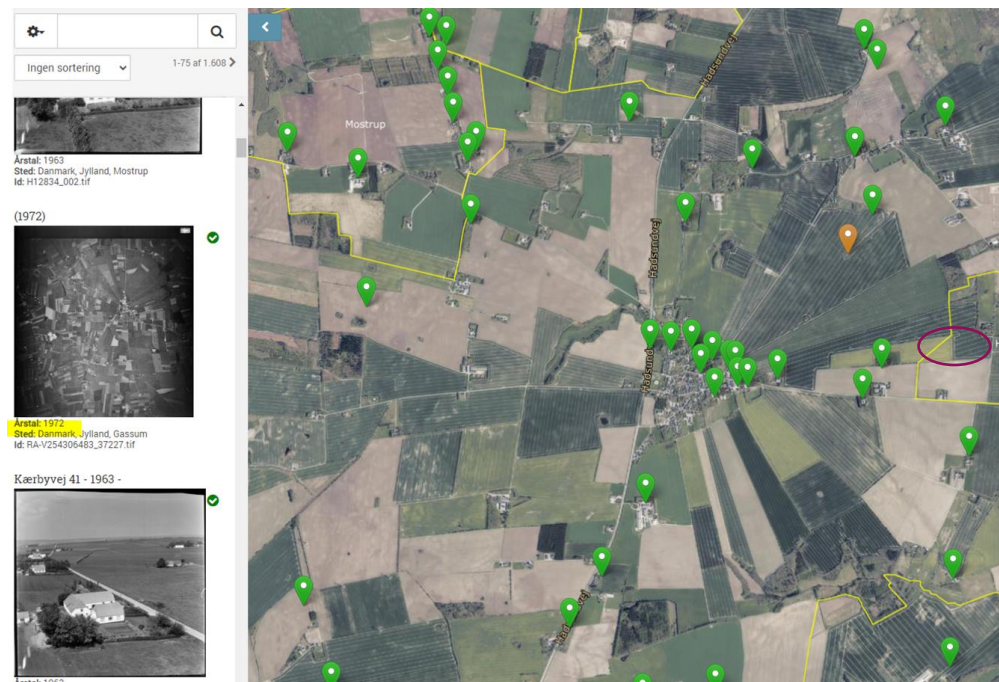
1945/1954 og frem
Særlig omkring 1992 og 2001



Flyfoto 1999, Arealinformation
Dige eksisterende

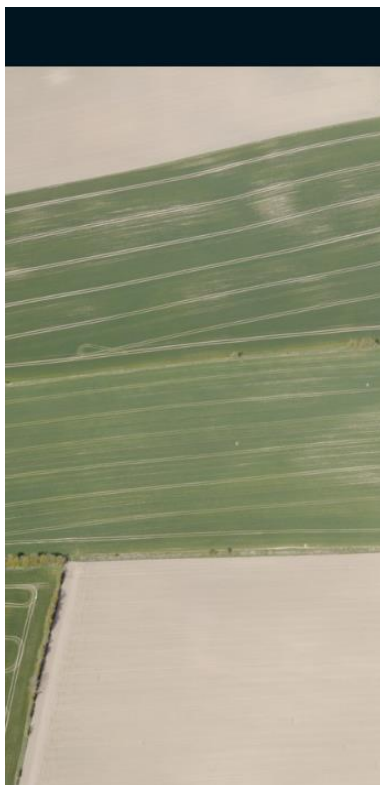


Danmark set fra luften



Skråfoto Gadefoto

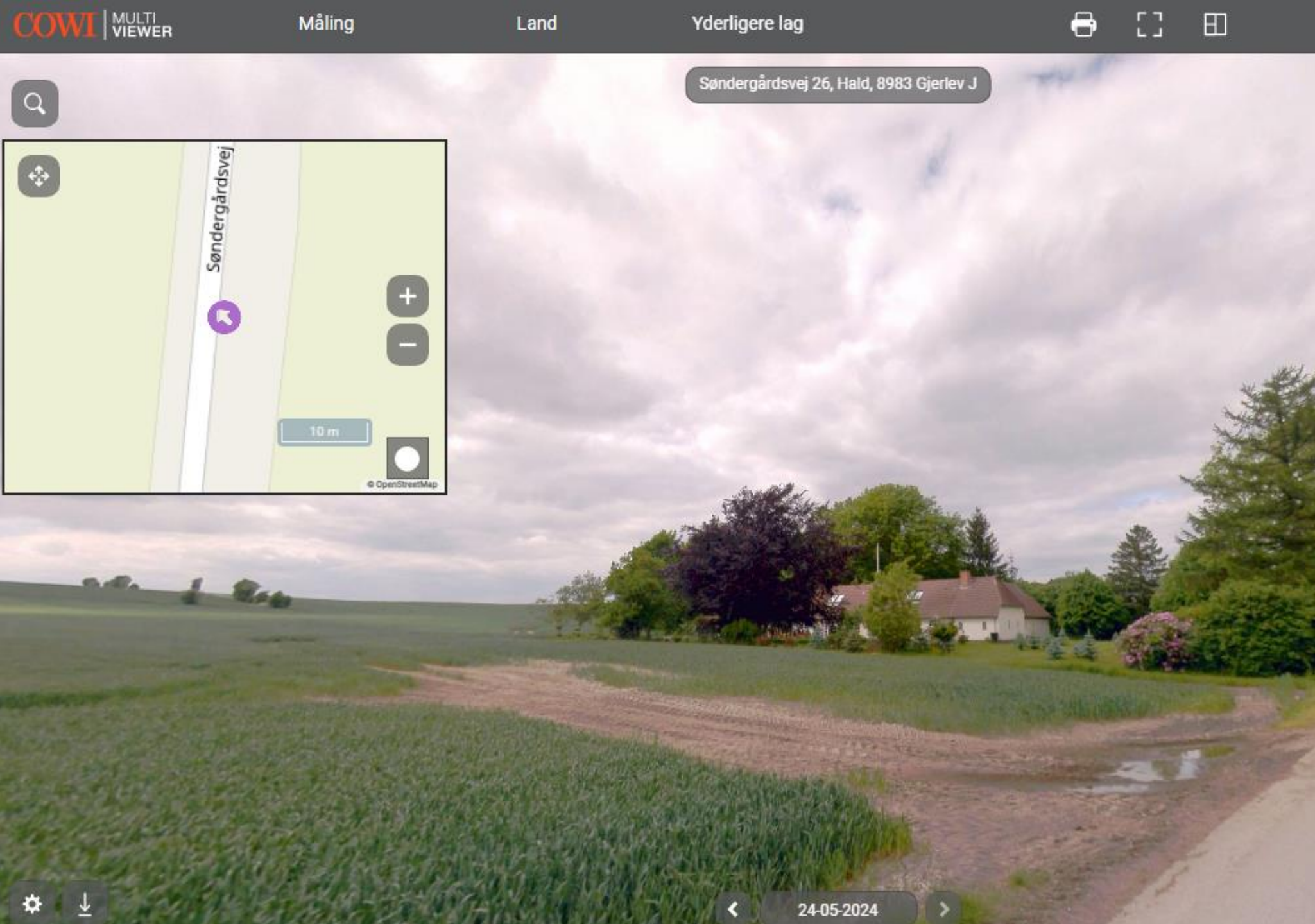
2016-2024



Dige fjernet 2017, re

Kilde: <https://skraafoto.dk>

○○○○



Spaces & Layers Canvas

- > Analyse
- > Arealdekke
- ▼ Arealinformation (wms)
 - Beskyttede naturtyper (§3-områder)
 - Beskyttede sten- og jorddiger
 - Beskyttede vandløb
 - Natura 2000 Habitatområder
- > GeoDanmark (hydro)
- > GEUS (wms)
- ▼ Højdedata
 - Terræn
 - Terræn (2007)
 - Terræn (2015)
 - Terræn (QuickDHM)
 - Terræn/Bygninger
 - Terræn/Bygninger/Regn
- > Luftfoto
- ▼ Matrikelkort (adm)
 - Ejerlav
- > Matrikelkort (basis)
- > Tilpasninger
- ▼ Basiskort
 - Veje & stednavne
 - Topografisk Kort
 - Ortofoto
 - Sagsbehandlingskort
 - Intet

! Nyt i Scalgo Live
Scalgo Live er blevet opdateret.
■ Vis ikke denne meddelelse igen

Højdemodellen i Scalgo

500 m

Bibliotek

Tilføj data via bibliotek

Flere højdemodeller

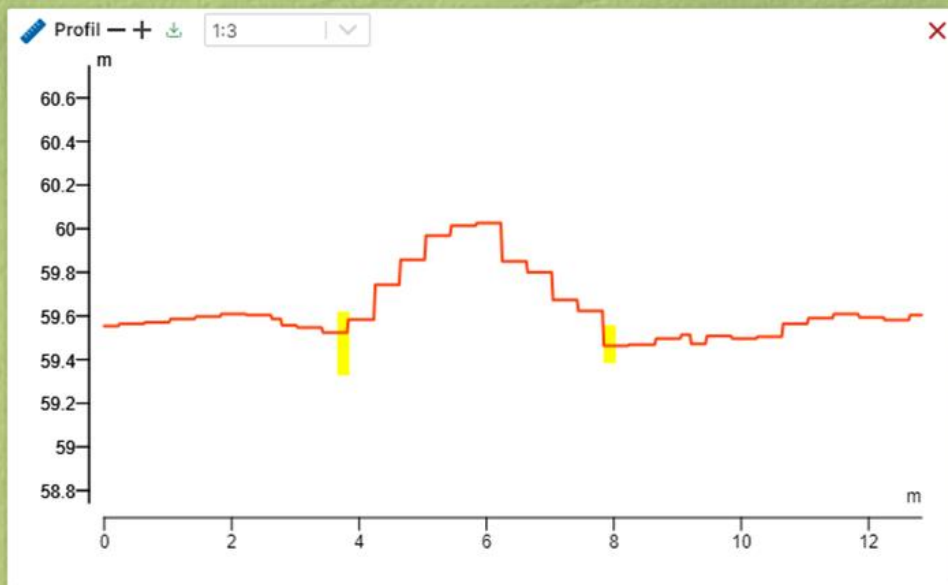
DH-2007

Højdemodel DH-2015

Nyeste 2023

Spaces & Layers Canvas

- > Bramdrupdam
- > Tjæreborg
- ▼ Arealinformation (wms)
 - Beskyttede naturtyper (§3-områder)
 - Beskyttede sten- og jorddiger
 - Beskyttede vandløb
- > GeoDanmark (hydro)
- > GeoDanmark (natur)
- ▼ Højdedata
 - Overflade (2015)
 - Terræn
 - Terræn (2007)
 - Terræn (2015)
 - Terræn/Bygninger
- > Kortforsyningen (wms)
- > Luftfoto
- > Matrikelkort (adm)
- > Matrikelkort (basis)
- > Matrikelkort (tema)
- > Plandata (wms)
- > Terrænnært grundvand (HIP)
- > Tilpasninger
- ▼ Basiskort
 - Veje & stednavne
 - Topografisk Kort
 - Ortofoto
 - Sagsbehandlingskort
 - Intet



Højdemodel

Profilværktøj

Find tværsnit af dige
Bredde aflæses – 4m

Højde aflæses - 0,5m

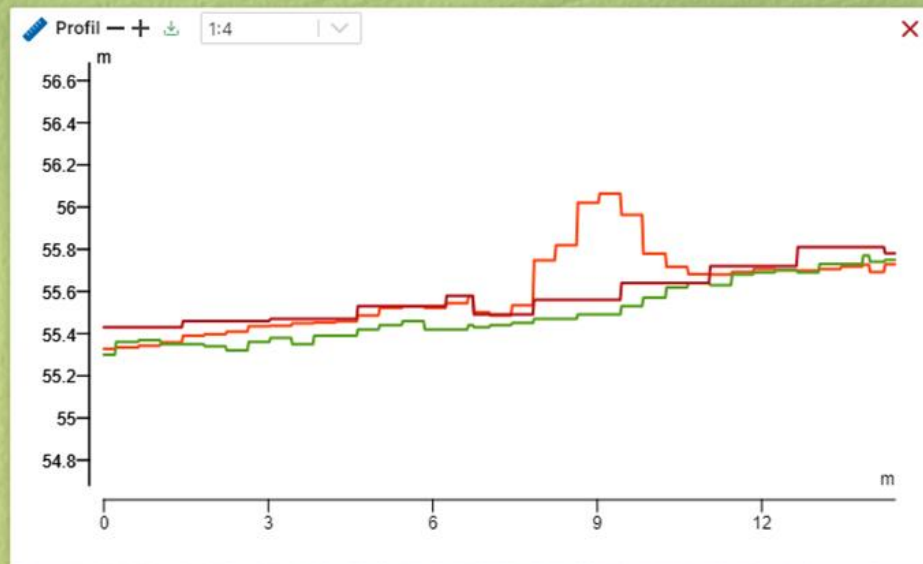
Tag evt. flere målinger

Beskrivelse af diget

OBS – det er kun en model

Scalgo Live fra før seneste opdatering

- > Bramdrupdam
- > Tjæreborg
- ▼ Arealinformation (wms)
 - Beskyttede naturtyper (§3-områder)
 - Beskyttede sten- og jorddiger
 - Beskyttede vandløb
- > GeoDanmark (hydro)
- > GeoDanmark (natur)
- ▼ Højdedata
 - Overflade (2015)
 - Terræn
 - Terræn (2007)
 - Terræn (2015)
 - Terræn/Bygninger
- > Kortforsyningen (wms)
- > Luftfoto
- > Matrikelkort (adm)
- > Matrikelkort (basis)
- > Matrikelkort (tema)
- > Plandata (wms)
- > Terrænnært grundvand (HIP)
- > Tilpasninger
- ▼ Basiskort
 - Veje & stednavne
 - Topografisk Kort
 - Ortofoto
 - Sagsbehandlingskort
 - Intet



Højdemodel

Profilværktøj og tidsserie

Afslører ændringer i terræn

Fjernelse
Dige-brud
Opfyld
Kørsel over diget
etc.

Scalgo Live fra før seneste opdatering



Besigtigelse

Når den indledende screening har vist at diget er omfattet af beskyttelsen

Besigtigelsens elementer

- Fysiske forhold
- Biologiske forhold
Levested/ledelinjer
Muligt levested for bilag IV-arter
Artsindhold etc.
- Landskabelige forhold

Skema på de næste sider – en mulig støtte ved besigtigelser.

Skema inspireret af NBL §3 skema

udarbejdet af COWI A/S ikke kvalitetssikret af SLKS

Vedligeholdes nu af pibh@syddjurs.dk

Feltskema til besigtigelse af diger

Basisregistrering af strukturelle forhold (delvist fra skrivebordet)

Stednavn	Dige nr.	Inventør		Dato	
				Projekt	
Vejledende registreret evt.nr.	Historisk oprindelse (sæt kryds)	Ja	nej	Estimeret værdi (for hver kategori) I) ingen, II) lav-moderat, III) høj	
Omfattet af beskyttelsen (j/n)	Høje målebordsblade			Kulturhistorisk	
Zonestatus: landzone, byzone, skel ml. by- og landzone	Lave målebordsblade			Biologisk	
				Landskabelig	
Offentligt ejet/ skel til off. ejendom	4-cm kort			Dige til andet formål/ej omfattet af MUS 29a (kystbeskyttelse, havedige etc.) (angiv)	
	Ejerlaugsdige				
Overordnet beskrivelse af diget					

Fysiske forhold (angiv kategori 1-6 evt. flere)**Angiv type af dige**

(1) Jorddige	(2) Stendige	(3) Skovdige	(4) Dige som terrænspring	(5) Vejdige	(6) Ej dige/levende hegn	
--------------	--------------	--------------	---------------------------	-------------	--------------------------	--

Synlighed

(1) Markant	(2) Tydeligt	(3) Synligt	(4) Lavt	(5) Ej synligt		
-------------	--------------	-------------	----------	----------------	--	--

Tilstand/intakthed

(1) Velbevaret	(2) Delvist Velbevaret	(3) Slidt	(4) Fjernet	(5) Brud	(6) Mindre del af tidligere længere dige bevaret	
----------------	------------------------	-----------	-------------	----------	--	--

Sten

(1) 2-3 rækker	(2) 1 række	(3) Tilfældige mark-sten	(4) Ingen			
----------------	-------------	--------------------------	-----------	--	--	--

Strukturer/forløb

(1) Linjeformet	(2) Uregelmæssigt	(3) Del af parallelle former	(4) Del af stjerne-udstyknig	(5) Med tilhørende grøft	(6) Del af længere dige (evt. total længde/m)	
-----------------	-------------------	------------------------------	------------------------------	--------------------------	---	--

Størrelse (evt. 2-3 steder på diget, kan også aflæses på højdemodel) foto af diget hvor bl.a. højde, længde og bredde er synlige

Afskridning af dige	Højde/cm	Bredde/cm	Længde/m	Ved brud angiv position og evt. længde/m
Position N/S/Ø/V				
Position N/S/Ø/V				
Position N/S/Ø/V				

Dige som levested/spredningskorridor 1: ikke tilstede 2: spredt/rudimentært 3: udbredt/veludviklet

Spredningskorridor/ledelinje		Levested for Bilag IV arter		Bredt dige	
Nærhed til NBL § 3		Ses spor efter pattedyr		Lysåbent dige	

hver kategori)
l) høj

omfattet af MUS 29a
dige etc.) (angiv)

Biologisk beskrivelse 1: ikke tilstede 2: spredt/rudimentært 3: udbredt/veludviklet			
Vegetation - Positive strukturer		Vegetation mm - Negative strukturer	
Naturlig vegetation		Kraftig mørkegrøn/eutrofieret vegetation	Påvirket af gødskning/sprøjtning
Karakteristisk hede el. overdrevsvegetation		Artsfattig	Mørkt/skyggefuldt
Næringsfattig		Isoleret beliggenhed	Invasive arter
Vegetationsløse områder/bar jord		Orientering i forhold til verdenshjørner (angiv):	

omfattet

Forhold omkring vegetation/hegn 1: ikke til stede 2: spredt/rudimentært 3: udbredt/veludviklet			
Beplantning (ens-aldrende træer/buske)		Er vegetation egnstypisk (hassel, poppel, syren, tjørn etc. angiv)	Hegnets bredde (m)
Alder på evt. beplantning (angiv ca.)	år	Solitære træer	Antal rækker
		Småbiotoper	

Landskabelig beskrivelse j/n			
Er diget tydelig i landskabet (diget i forhold til terrænformerne)		Følges terrænformerne (langs højdekurver)	Går diget på tværs af terræn (og dermed profilerer formerne)
Kan det ses fra offentlig vej (også ind bag ved)		Opleves flere diger på en gang	Markant dige der understøtter landskabet (skabes der rummelighed)
Er der særlige strukturer som opleves i landskabet (parallelle diger, stjerneformede etc.) (angiv/beskriv)			
Understøtter diget særlige egns karakteristika / grænser / mønstre såsom specielle udstykningsmønstre, ejerforhold, dyrkningsforhold og lign. (angiv/beskriv)			
Tag foto fra vejene i området, enderne af diget, så man kan se hvordan diget opleves i landskabet – også på afstand			

KS

Artsliste Angiv med A. Dominerende arter markeres med cirkel om.

Urter		Træer og buske	
blæresmælde	okseøje, hvid		ahorn
blåhat (*)	padderok, ager-		brombær
blåmunke (NS*)	perikon, prikbladet		bævreasp (S)
borst, høst-	rajgræs, almindelig (#)		eg, almindelig (S)
bunke, bølget (S)	ranunkel, bidende		elm, skov- (K)
bynke, grå- (#)	ranunkel, knold- (*)		fyr, bjerg (#)
bynke, mark-	ranunkel, lav (#)		gran, rød-
draphavre (#)	rapgræs, almindelig (#)		gran, sitka-
dværgbunke, tidlig /udspærret	rapgræs, enårig (#)		gyvel (S#)
eng-rapgræs, s.str.	rejnfan (#)		hassel (*)
fladbælg, krat- (NS*)	rottehale, knold- (*)		hindbær (S#)
fladstjerne, græsbladet (S*)	rødknæ (S)		hvidtjørn, éngriflet
flipkrave (NS*)	rollike, almindelig		hyld, almindelig
fløjlsgræs (S)	skræppe, kruset (#)		kirsebær, fugle
frytle, mark- (NS*)	skvalderkål (#)		mirabel
fuglegræs, almindelig (S#)	snerre, burre- (#)		pil sp.
gulaks, vellugtende (S*)	snerre, gul (N*)		rose sp.
gulerod, vild (K)	star, pille- (NS*)		røn, almindelig (S)
hejre, blød ()	star, sand- (NS*)		røn, selje-
hestegræs, krybende (S)	svingel, rød		slåen
hundegræs, almindelig	syre, almindelig (S)		syren
hvene, almindelig (S)	tidsel, ager- (#)		
hvene, kryb-	tidsel, horse- (#)		
hæg, glansbladet (S#)	tusindfryd (#)		
høgeurt, håret (NS*)	vejbred, lancet-		
hønsetarm, almindelig	vikke, muse- (*)		
klokke, liden (NS*)	ærenpris, tveskægget		
kløver, hvid- (#)	ærenpris, læge (*)		
kløver, rød-			
kongepen, almindelig (S)			
kvik, almindelig (#)			
kællingetand, alm. (N*)			
kørvel, vild (#)			
mælkebøtter, vej- (#)			
nælde, stor (#)			

N: N-følsom art, K: kalkholdig bund, S: sur bund, #: problem-/invasivart, *: værdifuld art:

omfattet

KS

Syddjurs
KOMMUNE

Digers biologiske værdi



- Diget som levested for enkeltarter
- Digets som spredningskorridor/økologisk forbindelse/trædesten
- Egnstypiske sammensætninger
- Vegetation
- Diger er ofte mere næringsfattige end omgivelserne

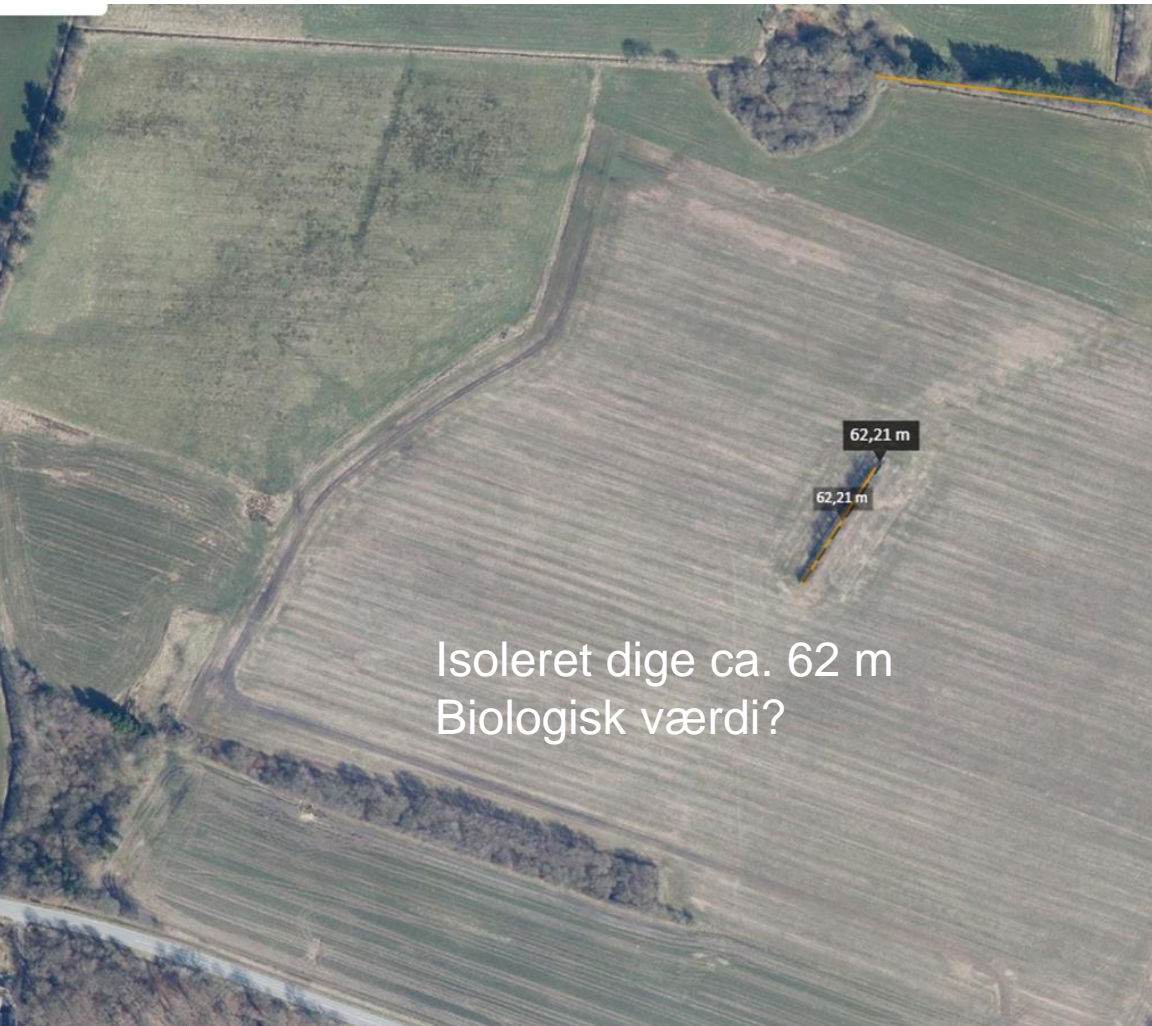
De fleste diger har en biologisk værdi

Diger med biologiske værdi

- Fægang med hedevegetation, kontinuitet
- Sammenhæng med § beskyttet hede
- Spredningskorridor
- Biologisk værdi høj



Diger uden eller med ringe biologisk betydning



Solitære rester af diger uden økologisk sammenhæng
Ringe biologisk indhold: artsfattigt, eutrofieret og domineret af problem-arter:

- hundegræs, draphavre, vild kørvel, alm. kvik etc.

Lave, udviskede diger



Altid en konkret vurdering

Dispensation – afgørelsens indhold

Indgreb: hvad og hvor, aftegnet på kort
Indgrebets størrelse: f.eks. længde, antal brud

Varighed: midlertidigt eller permanent?

Ved større projekter lav tabel

Vilkår: Retablering, afværgelse og tidsfrister

Beskyttelse af resterende dige f.eks. med hegn

Markering af dige-brud

Afværgelse for bilag IV-arter – paddehegn?

Retablering se SLKS vejledning:

<https://slks.dk/omraader/kulturarv/saadan-reetablerer-du-et-dige>

Inspiration

- Vejledningens kapitel 7 Digevejledningen 2009
- Praksis beskrevet på SLKS hjemmeside Praksis for dispensation
- Klagenævnets praksis

Dispensation – afgørelsens indhold



Sagsfremstilling

- Redegør for det ansøgte
- Beskrivelse af diget/digerne

Er der tale om et beskyttet dige ud fra – hist kort, luftfoto, fotos etc.

Anmod/bestil evt. rapport fra det lokale museum

- Vurdering af digets værdi jf. de tre elementer

Alternativer: Mulige alternative løsninger beskrives og valg af endelig løsning begrundes.

- Begrundelse for dispensation
- Habitatdirektivet, bilag IV-arter og frede arter
- Klagevejledning

OBS: Partshøring ved afslag

Strafbare forhold – så skal man oplyse borgen om ikke at udtale sig



Bilag IV-arter

Bilag IV-arter med tilknytning til diger

Diger med bevoksning med vis alder, risiko for hule træer:

Rast for arter af flagermus

Træer kan fældes i perioden 1/9-31/10

– forudsat at de ikke anvendes til vinterrest.

Diger med levende hegn af især bærbuske – lokale forekomster:

Hasselmus

Spredningskorridor for birkemus



Bilag IV-arter

Sten- og jorddige som levested for

- Markfirben
- Stor vandsalamander
- Spidssnudet frø
- andre padder – artsfredning

Hvis der ikke er tale om et yngle- og rasteområde kan arbejdet udføres udenfor deres aktivperiode: medio oktober til februar (artsspecifik)





Dispensation til permanent fjernelse af diger/ dele af diger

Kun ved særlig samfundsmæssig interesse

Infrastruktur – veje , jernbane, cykelstier

Nødvendige samfundsmæssige anlæg/bygninger

Del af omstillingen til en mere bæredygtig energiforsyning?

- Skaden skal begrænses
- Arbejdsarealer reduceres
- Beskrive de alternative løsninger der er undersøgt

Husk begrundelse – økonomiske hensyn er ikke begrundelse nok

Permanent digebrud/gennemkørsel



Er der andre muligheder for kørsel mellem marker/områder?

Kan placeringen af gennemkørsel ændres i forhold til digets struktur.

Bredde maks. 10-15 m

6-10 meter fra dige-ender, hjørner og kryds

Vilkår om sikring af dige-enderne

Midlertidige gennembrud op til 5 m (f.eks. Kabel)

SLKS: kan gennemføres uden dispensation.

OBS altid konkret vurdering, særlige diger, stendiger og husk vurdering af bilag IV-arter

Overvågning ved gennembrud?

Retablering

Underboring kræver ikke dispensation – dog skal der holdes afstand til diget

Erstatningsdiger – ved større vejprojekter

- Klagenævnets praksis: Kan anvendes ved særlig samfundsmæssig interesse
- Mulighed for kommunen at stille vilkår om erstatningsdiger især ved nedlægning af lange strækninger.
- Vejdirektoratet lægger ikke selv op til det.
- Bør generelt afprøves og især ved ejerlaugsdiger.
- Det er ansøger selv som skal finde mulige erstatningsdiger

MFKN:19/05437 stadfæstelse af dispensation med vilkår om 122 m erstatningsdige

- L-formet dige i 72 m, 28 m ønskes fjernet til udbygning af vej
- Dige fra ca. 1900

- Esbjerg Kommune vurderer, at hensynet til udbygningen af hovedvejen er en så væsentlig samfundsmæssig interesse, at det vejer tungere end de hensyn, som skal varetages efter museumsloven. Løsningen indebærer kun nedlæggelse af diget i et absolut nødvendigt omfang.
- Et flertal i Miljø- og Fødevarerklagenævnet finder:
 - at der foreligger et sådant særligt tilfælde, der kan begrunde en dispensation. Flertallet har lagt vægt på, at de trafiksikkerhedsmæssige hensyn, der ligger til grund for ansøgningen, i den konkrete sag vejer tungere end de beskyttelseshensyn, der er knyttet til bevarelsen af hele diget. Det er herved indgået i nævnets vurdering at der er tale om et yngre dige med en kort udstrækning og placering afskåret fra andre diger i området.

Erstatningsdiger - eksempel

Kun muligt hvis der i forvejen er hjemmel til dispensation

Ankesag Kastbjerg Ådal

18/09384

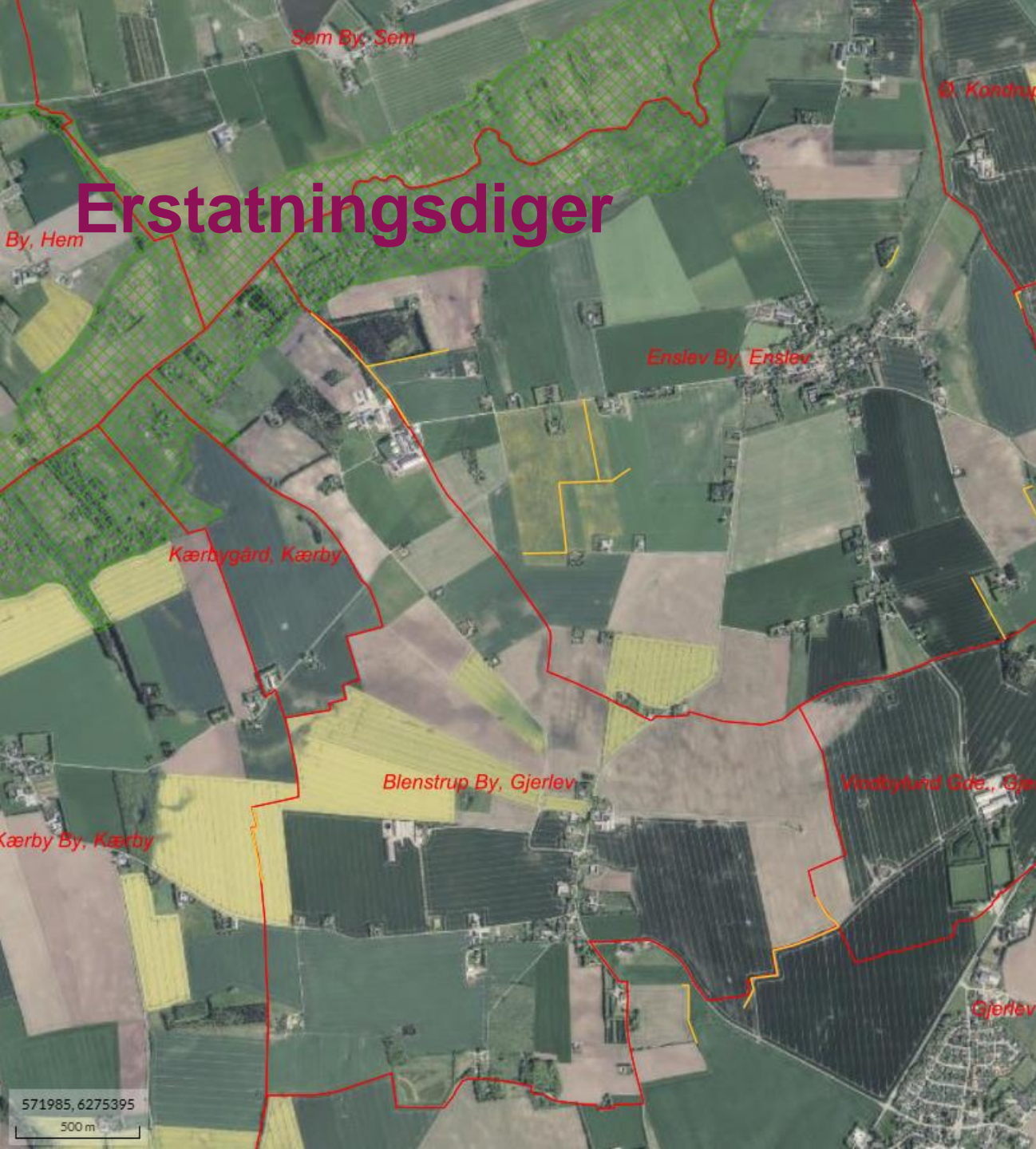
- Sagen vedrører i alt fire diger, som er fjernet enten helt eller delvist i området syd for Kastbjerg Ådal, i forbindelse med jordfordeling til et naturgenopretningsprojekt.
- Diger ligger 5 km fra naturgenopretningsprojektet. To ejerlaugsdiger.
- Miljø- og Teknikudvalget i Randers Kommune meddeler lovliggørende dispensation til fjernelse af de omhandlede digestrækninger mod etablering/tinglysning af erstatningsdiger.
- SLKS påklager
- Nævnet omgør til et afslag.

Afgørelse | Miljø- og Fødevareklagenævnet

Stadfæstet ved Retten i Randers' dom af 22. oktober 2020 (BS-59146/2019-RAN)

Stadfæstet ved Vestre Landsrets dom af 29. juni 2021 (BS-43226/2020-VLR)





Miljø- og Fødevarerklagenævnet begrundet bl.a.

- Et erstatningsdige vil efter nævnets opfattelse almindeligvis ikke kunne erstatte den kulturhistoriske (fortælle)værdi, der knytter sig til den autentiske placering og udformning af et oprindeligt dige. Erstatningsdiger vil således normalt ikke i sig selv kunne begrunde, at der meddeles dispensation til at fjerne et dige. Dette gælder også i tilfælde, hvor det oprindelige dige har en begrænset længde og højde.
- Etablering af erstatningsdiger andre steder i området vil – uanset det anførte om erstatningsdigernes værdi – efter nævnets opfattelse ikke kunne erstatte den værdi, herunder især den kulturhistoriske værdi, som knytter sig til de aktuelle beskyttede dige.
- Endelig har nævnet lagt vægt på den uønskede præcedensvirkning, som en lovliggende dispensation vil kunne få for fremtidige lignende sager.

Klagenævnets praksis: Erstatningsdiger kun en løsning, hvis der foreligger hjemmel til dispensation.

Diger og byzone/lokalplaner

- **Diger i eksisterende lokalplaner i byzone**
Ikke omfattet af museumsloven kun i skel til landzone
- Kun omfattet hvis beskyttet i medfør af lokalplanen
- **Ved overførsel til byzone i en ny lokalplan**
Hensynet til digerne afvejes i forhold til de andre interesser
- Værdifulde diger beskrives og indskrives i lokalplanen og beskyttes herved
- Ved særlige diger/diger af regional eller nationale betydning kan de indskrives i lokalplanens formål
- Diger der ikke er beskyttede af Mus29a kræver dog en særlig begrundelse at indskrives i LP.

Ved overførsel til en ny lokalplan

Praksis i Miljø- og Fødevareklagenævnet og Planklagenævnet er at følge digevejledningen fra 2009.

Eksempel fra Miljø- og Fødevareklagenævnet 2021 (sags. nr. 21/01430): ”

Ved overførsel af et areal med beskyttede diger fra landzone til byzone ved vedtagelse af en lokalplan forventes det således, at digernes fremtidige beskyttelse er vurderet i forbindelse med planlægningen for området.”

Planklagenævnet udtaler i 2020:

”at der inden en endelig realisering af lokalplanen skal træffes afgørelse efter museumsloven og at denne kan påklages til Miljø- og Fødevareklagenævnet.”





Ved overførsel til en ny lokalplan

- Praksis er at søge om dispensation f.eks. til digebrud ved veje/cykelstier
- Det anbefales at indføre respektafstand til diger på minimum 2 m.
- Ved solceller anbefales respektafstand på f.eks. 7m.
- Hvis digerne er **endeligt udpegede** skal de bevares alternativt dispensation.
- **Husk at** skygge fra boliger også kan give tilstandsændring af diget.
- **Husk at** hvis kommune opkøber jord i forbindelse med en kommende lokalplan bliver eventuelle diger omfattet af beskyttelsen.



MFKN lægger vægt på at det er et udskiftningsdige



Indrettelseshensyn

Ændring af afslag på lovliggørende dispensation i sag om nedlæggelse af dige i Horsens Kommune - 1

MFKN afgørelse 23/00642

Gennemgår spørgsmål om:

God tro, myndighedspassivitet og indrettelseshensyn

2021 kommunen opdager dige fjernet

2021 SLKS sender varsel om påbud til retablering

- 1992 klager erhvervede nabomark. Sælger oplyste at der ikke var sten, en forhøjning eller et dige i skellet. Klager har anført, at de modtog et tinglysningsrids udarbejdet af en landinspektør i oktober 1992. Dige fjernet i 1995, 27 år før påbud
Kommune: Dige betydelig værdi, kulturhistorisk og landskabelig henseende samt en mindre, men ikke ubetydelig, værdi i biologisk henseende
Ikke et særligt tilfælde, hvor der kan gives dispensation.

Indrettelseshensyn

Ændring af afslag på lovliggørende dispensation i sag om nedlæggelse af dige i Horsens Kommune - 2

God tro – nej, fremgik af 4-cm kort kunne havde spurgt Amtet

Myndighedspassivitet – nej, kommune var først bekendt med forholdet i 2021. Myndigheden har ikke pligt til at føre et opsøgende tilsyn, f.eks. Besigtigelse eller gennemgang af luftfotos for at undersøge, om lovgivningen overholdes. ”

Indrettelseshensyn

Forhold, at en ulovlighed er foretaget for lang tid siden, men hvor tilsynsmyndigheden ikke har været bekendt med det mulige ulovlige forhold.

Indrettelseshensyn kan efter en konkret vurdering føre til, at en myndighed fortaber retten til at håndhæve forholdet, det vil sige at kræve forholdet lovliggjort. Indrettelseshensyn kan ligeledes indgå i vurderingen af, om der er tale om et sådant tilfælde, der kan begrunde en dispensation.

Afgørelsen: En samlet vurdering af oplysningerne i sagen, herunder den forløbne tid, karakteren af det ulovlige forhold, beskyttelsesværdierne m.v., som skal afvejes i forhold til ejerens forventninger om, at forholdet ikke ville blive påtalt.

MFKN: Lægger til grund, at klager efter købet af nabomatriklen i efteråret 1992 fjernede beplantningen på diget, hvorefter diget blev endeligt nedlagt i 1994. Der er således forløbet mere end 27 år, fra diget blev fjernet, og til Horsens Kommune i efteråret 2021 kontaktede klager.

MFKN: Der bør meddeles lovliggørende dispensation til det ansøgte. Nævnet har herved lagt vægt på, at diget er beskyttelsesværdigt, blandt andet i kulturhistorisk henseende som et udskiftningsdige, men at dette hensyn efter oplysningerne om den forgange tid ikke vejer tungere end hensynet til, at klager har måttet kunne indrette sig i tillid til, at forholdet ikke ville blive påtalt.

Råstofgrave

Afslag og dispensation - Luftfoto 2019



Ankedom MAD2023.398 i Karnov
NMKN: 20/08414

- En råstofindvinder ansøgte i forbindelse med en ansøgning om råstofindvinding om dispensation til at fjerne et netværk af ca. 900 meter diger. Der blev alternativt søgt om dispensation til at fjerne 15 m dige, til en planlagt adgangsvej til graveområdet.
- Afgørelse – dispensation til 15 m brud, afslag på at grave i øvrige diger og imellem.
- Kommunen har bl.a. anført at beslutningen om dispensationer indebærer afvejning af, om det kulturhistoriske landskab med gravhøj og velbevaret netværk af diger skal vige for samfundets interesse i råstoffer.
- Retten: at råstofudvinding ikke ses at være tillagt forrang ved administrationen af NBL og MUS, og at der ikke i den foreliggende sag foreligger konkrete, vægtige samfundsinteresser, herunder nærhed til nødvendig infrastruktur, som må føre til, at der gives dispensation.
- Konkret vurdering: Forhold med både gravhøj og diger, råstofferne var ikke af særlige samfundsmæssig interesse
- Tænk digerne ind i efterbehandlingsplaner

Tak for opmærksomheden



Envina ny faggruppe
Sten- og jorddiger

Relevante værktøjer

Historiske kort <https://hkpn.gst.dk/>

Danmarks arealinformation

<https://danmarksarealinformation.miljoportal.dk/>

Digitale 4-cm kort – seneste fra før 1992

Luftfoto

Flyfoto-arkivet - <https://www.flyfotoarkivet.dk/>

Geofyn - <https://www.geofyn.dk/>

Danmark set fra luften - <https://www.kb.dk/danmarksetfraluften/>

Skråfoto <https://skraafoto.dataforsyningen.dk/>

COWI Multiviewer /digitale gadefoto

SDFI – dataforsyningens skråfoto (dataforsyningens skråfoto)

Google Streetview

Højdemodel - tSe SLKS:

<https://slks.dk/omraader/kulturarv/beskyttede-sten-og-jorddiger/naar-du-ejer-et-beskyttet-dige/kilder-til-vurdering-af-sager-om-fjernede-diger>