

Peder Dam (pda@odense.dk)

Digerne og deres kulturhistoriske værdi

Sten- og jorddiger er landbrugshistorie



Tidligere: Adskilte "horn og korn"



I dag efter pigtråd, stødtråd og dræning:
Grøfter er væk og højde er reduceret

Fem hovedfaser i digernes historie

- Dyrkningsfællesskabets tid: ca. 1000 til 1800
- Landboreformer ca. 1770-1810
- Husmandsudstyknings mm. ca. 1850-1950
- (Nedlæggelser i 1900-tallet)
- (Beskyttelse 1992-)

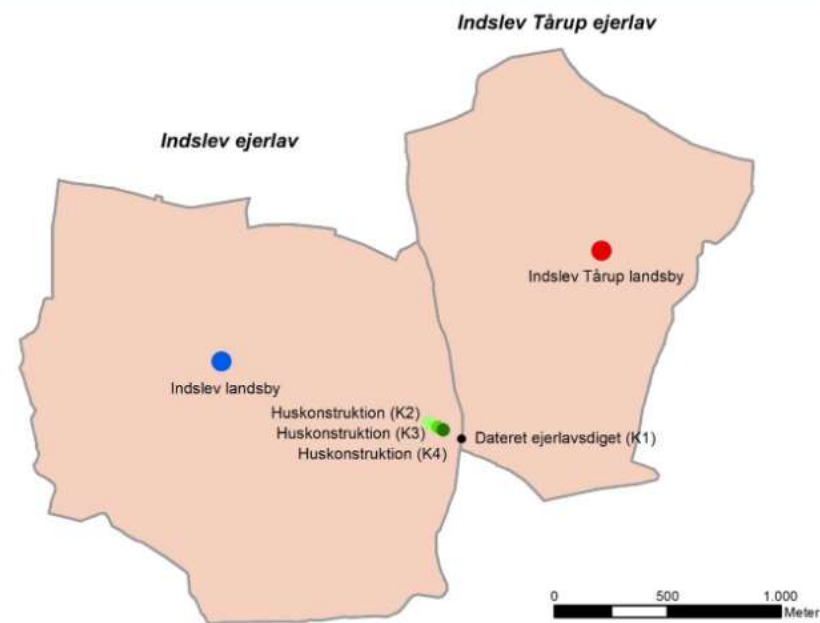
- Til sidst sammenfattende: Kulturhistorisk værdi af digerne

Dyrkningsfællesskabets tid: ca. 1000 til 1800

Ældste (?) C14 dateret alm. markdige: Fra vikingetiden 857 (+/- 30 år)



Profilsnit gennem ejerlavskel K1. Jordprøven blev udtaget ved den røde pil i det mørke lag, der kan ses over målestokken. Foto set fra nordøst. Foto: Jakob Tue Christensen, Odense Bys Museer.



Kort over Indslev ejerlav og Indslev Tårup ejerlav samt punktmarkeringer af landsbyernes placering i historisk tid samt de fundne huskonstruktioner og det daterede ejerlavsdige. Kort: Peder Dam, Odense Bys Museer.

<https://museumodense.dk/indlaeg/c14-datering-af-ejerlavsdige-fra-vikingetiden-ved-indslev-paa-vestfyn>

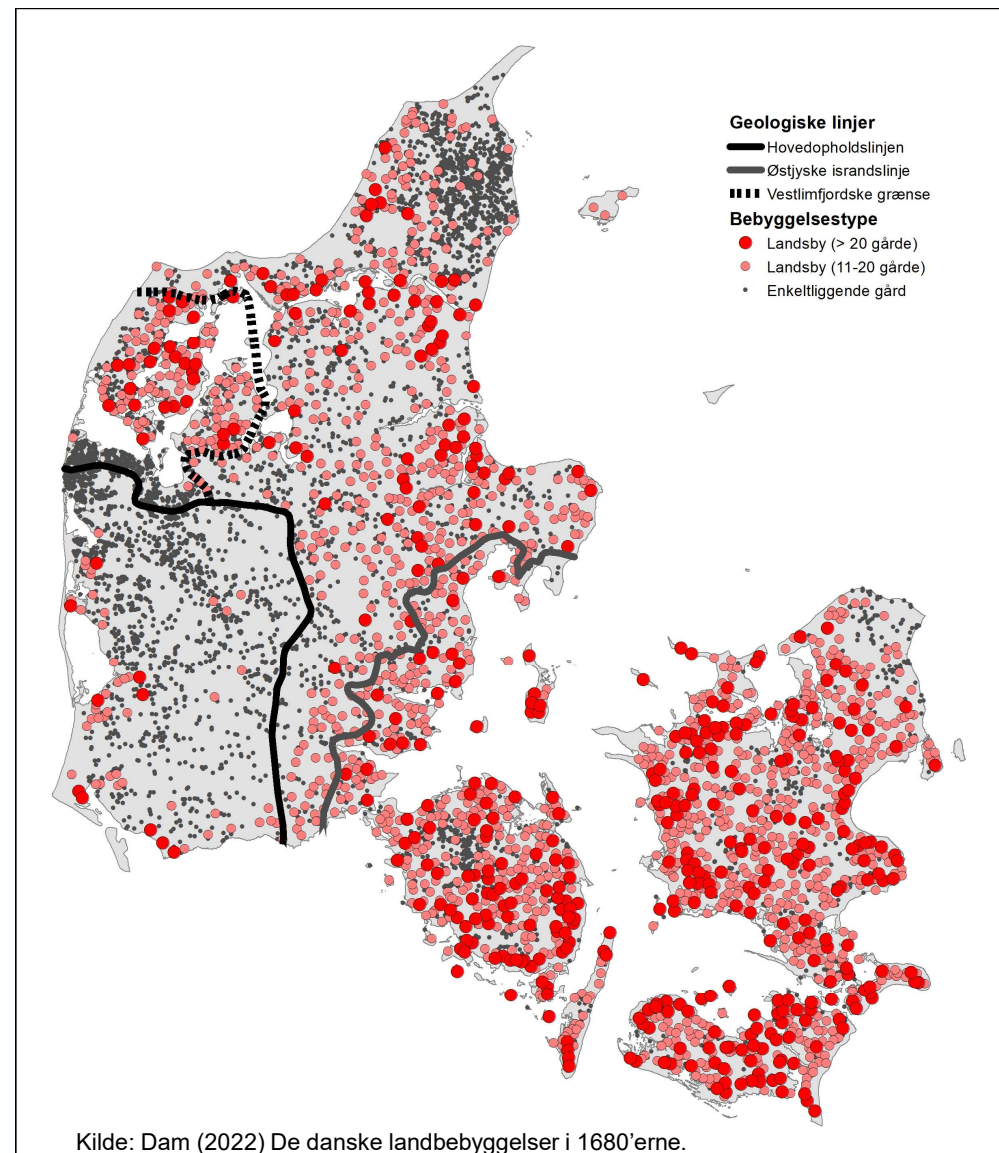
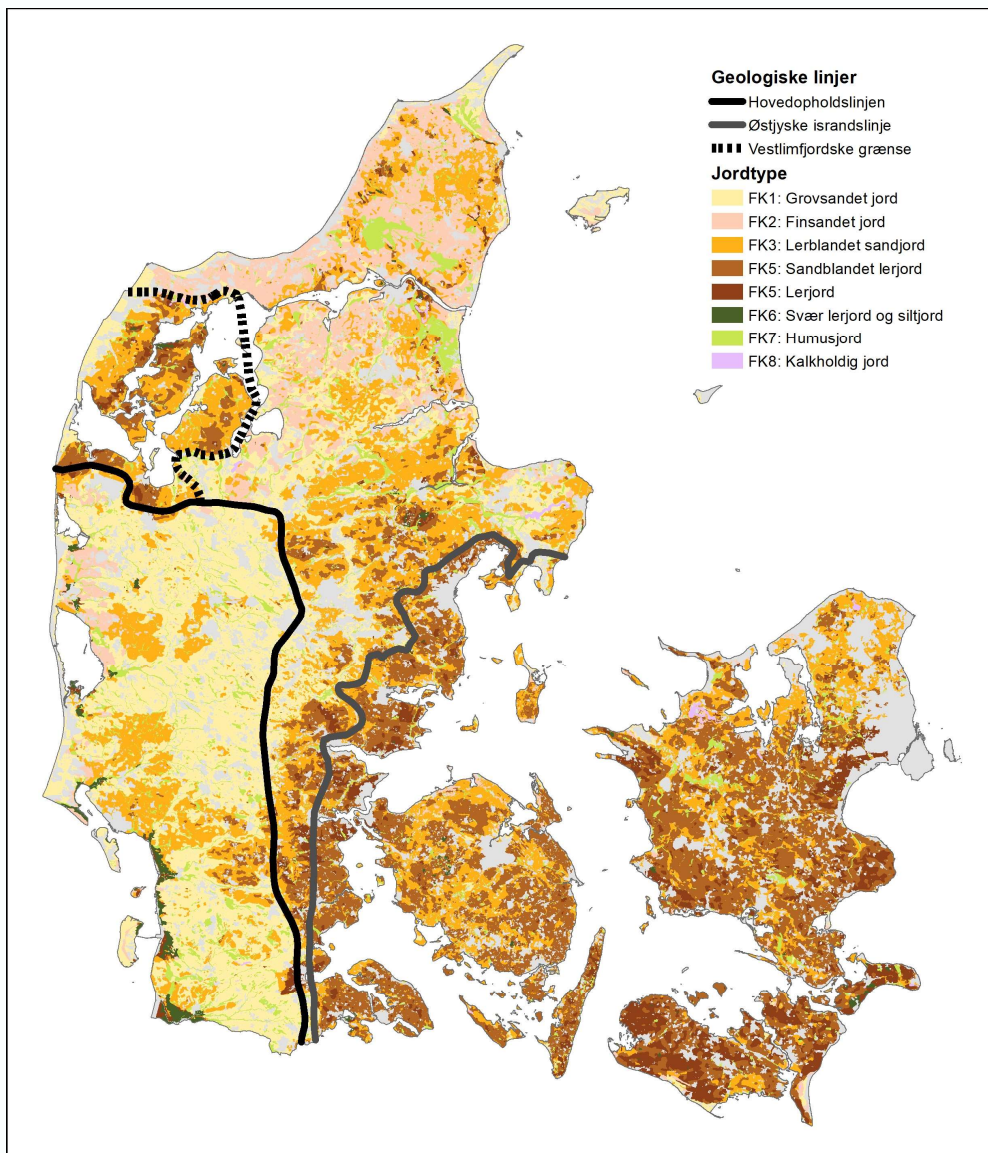
Dyrkningsfællesskabets tid: ca. 1000 til 1800

- Kendetegnet ved: delvist dyrkningsfælleskab mellem gårde i landsbyer
- Kun ca. 10% af gårdene lå uden for landsbyerne
- En høj grad af kontinuitet i overordnet struktur:
 - dyrkningssystemerne i (stort set) uforanderlige fysiske landskaber
 - landsbyfællesskab, fællesskab mellem landsbyer og flere godsejere
 - begrænset teknologisk innovation
 - ændringer skete, men ofte med "ad-hoc løsninger" / tilretninger

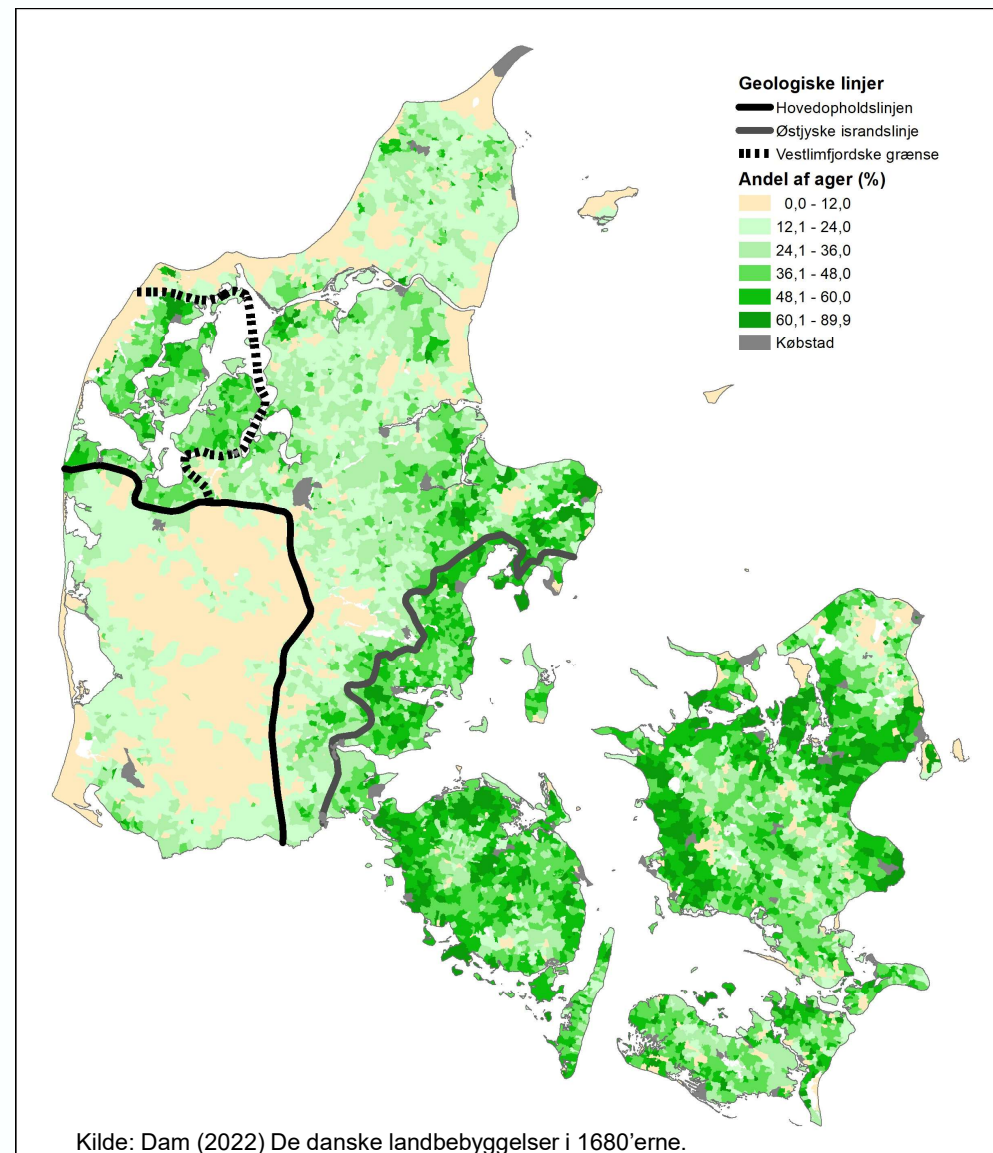
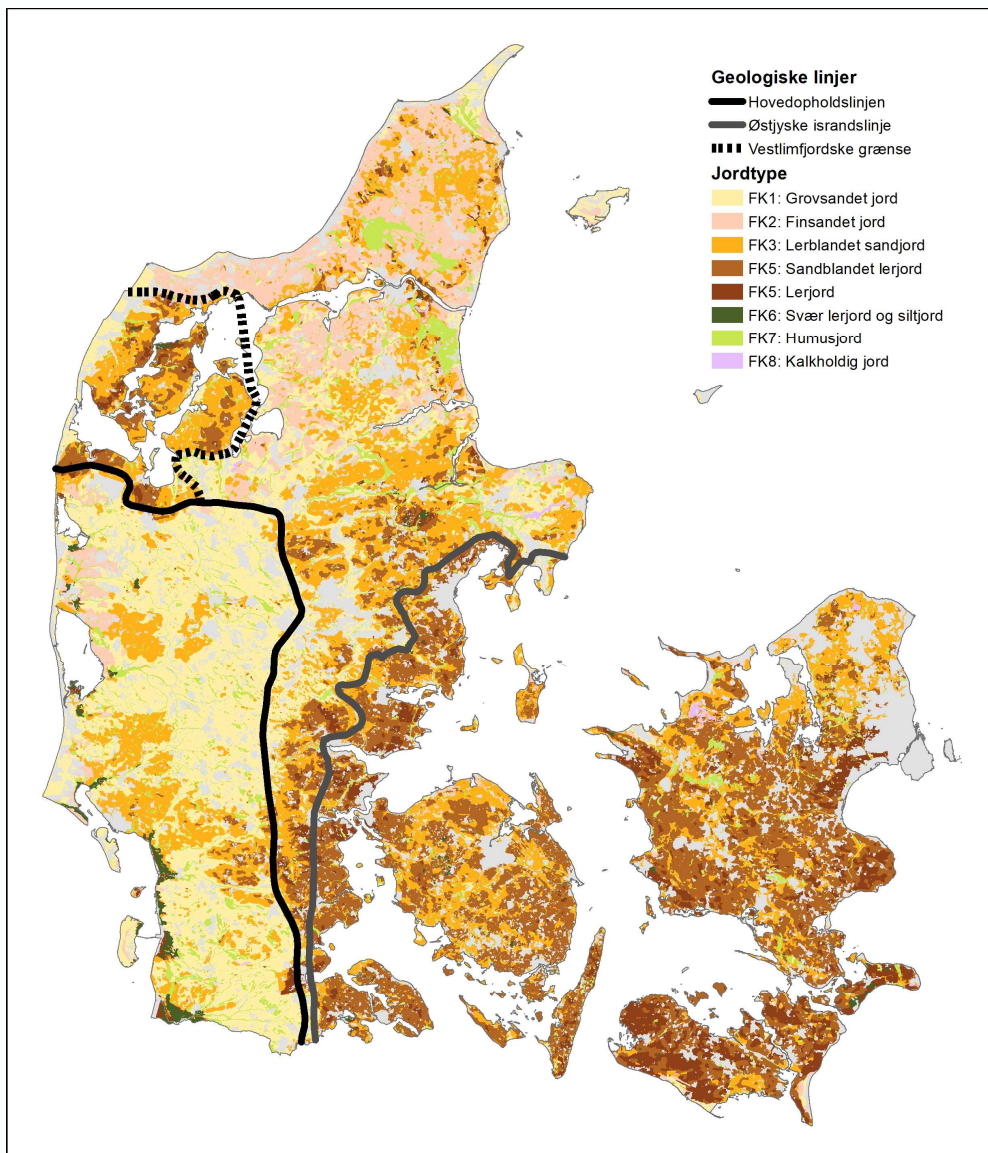
Dyrkningsfællesskabets tid: ca. 1000 til 1800

- Kendetegnet ved: delvist dyrkningsfælleskab mellem gårde i landsbyer
- Kun ca. 10% af gårdene lå uden for landsbyerne

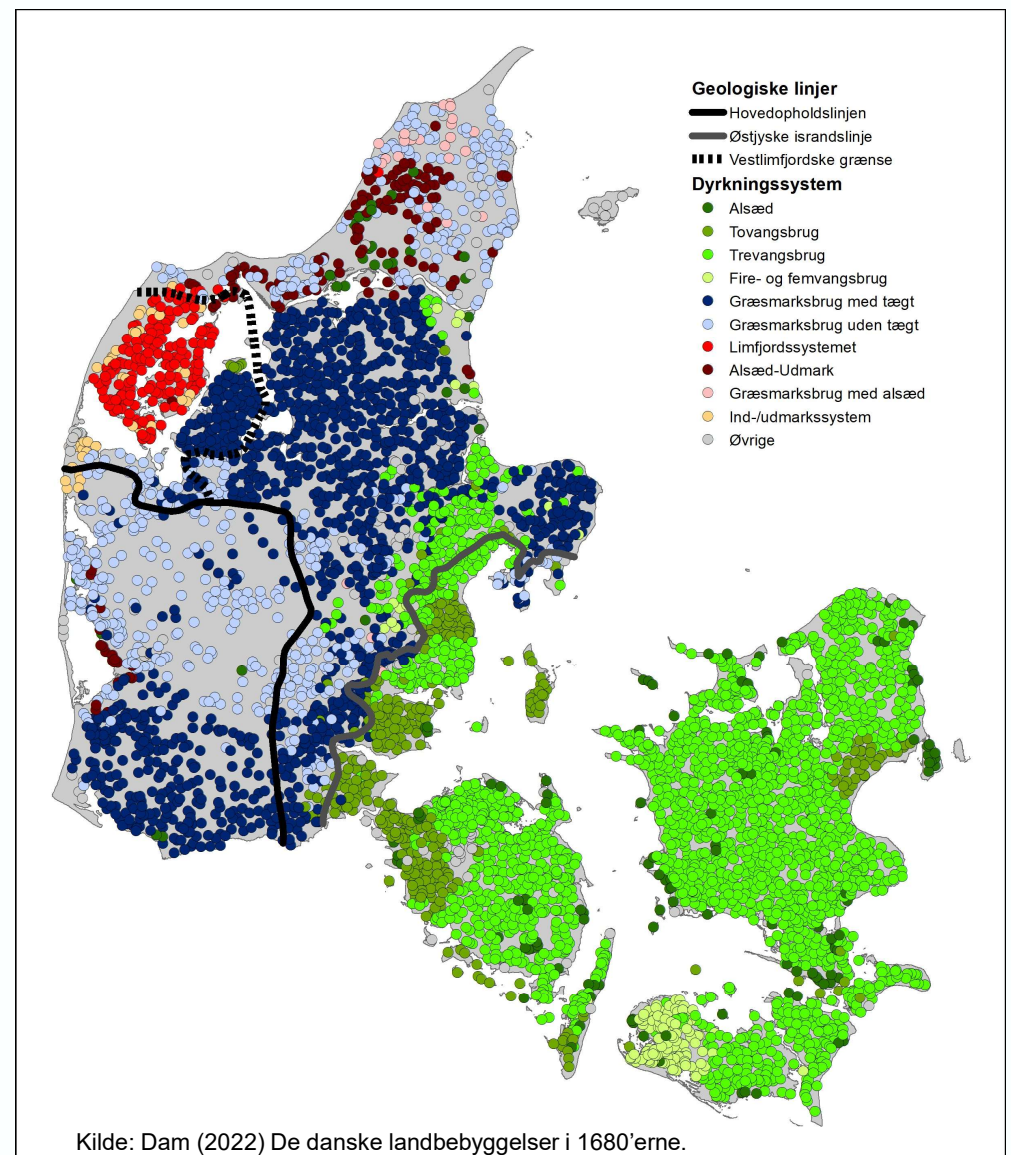
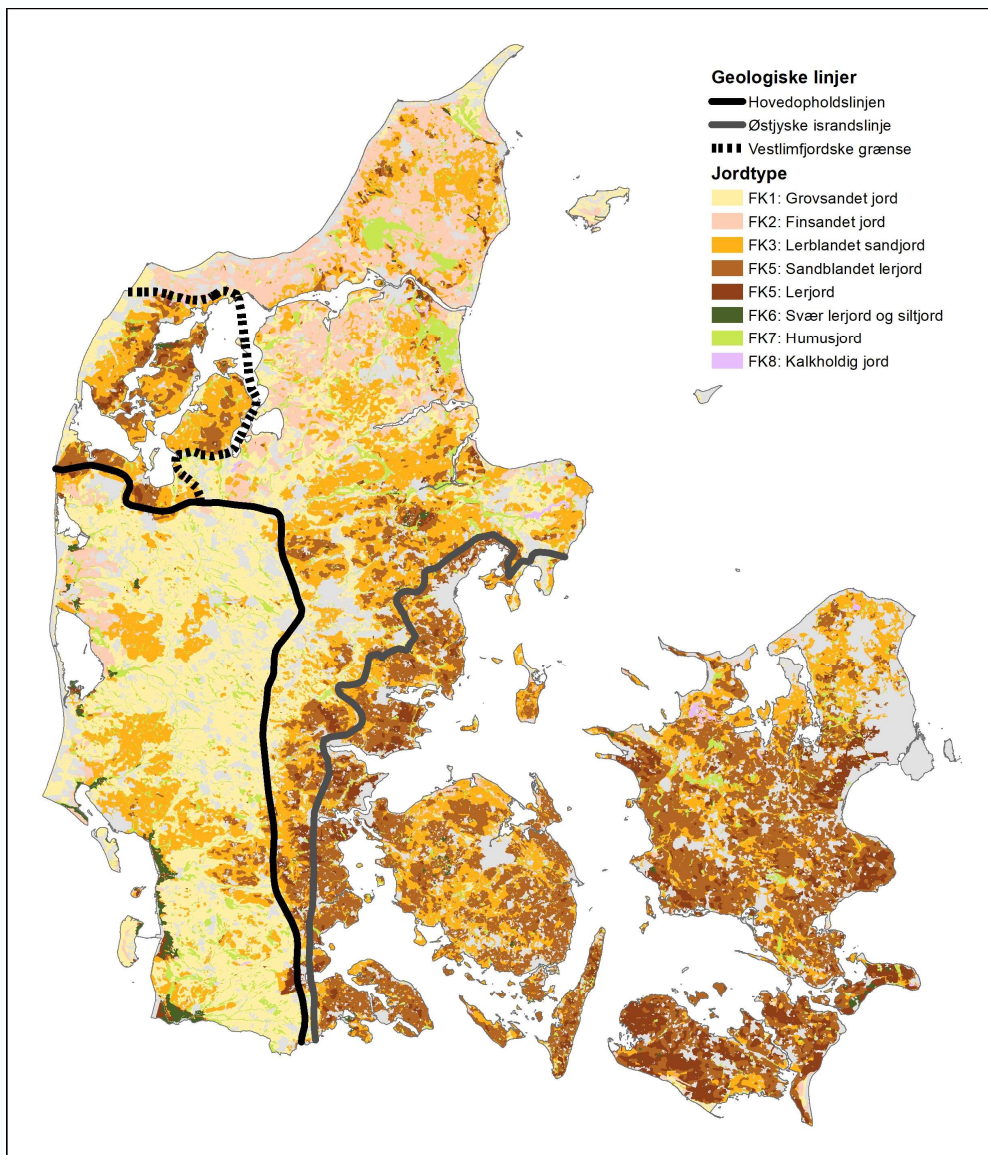




Kilde: Dam (2022) De danske landbebyggelser i 1680'erne.



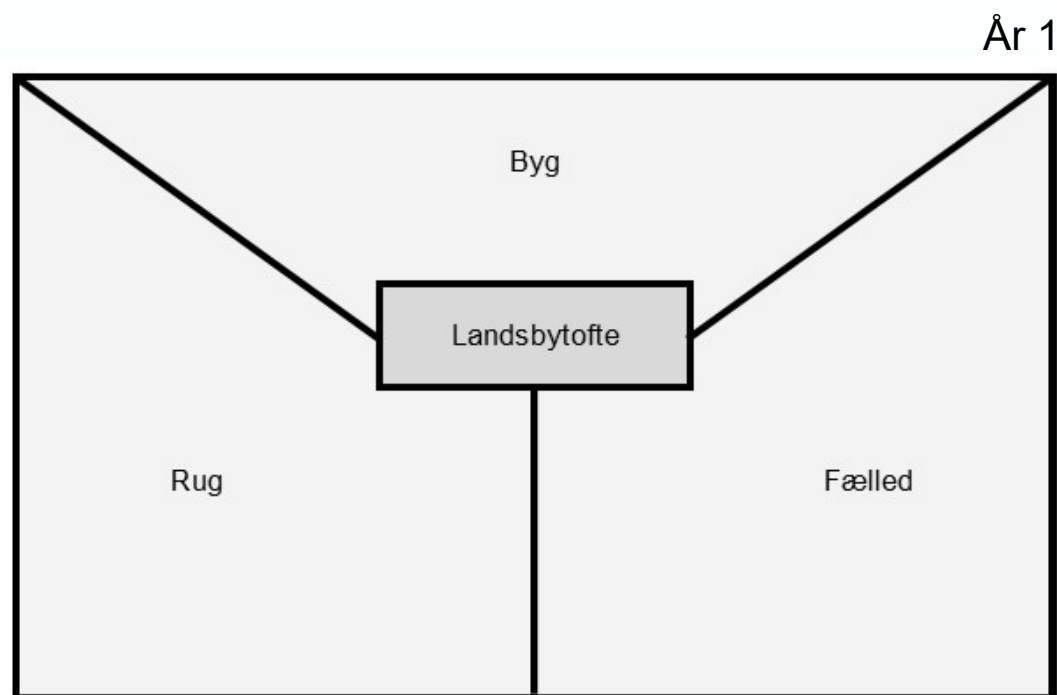
Kilde: Dam (2022) De danske landbebyggelser i 1680'erne.



Kilde: Dam (2022) De danske landbebyggelser i 1680'erne.

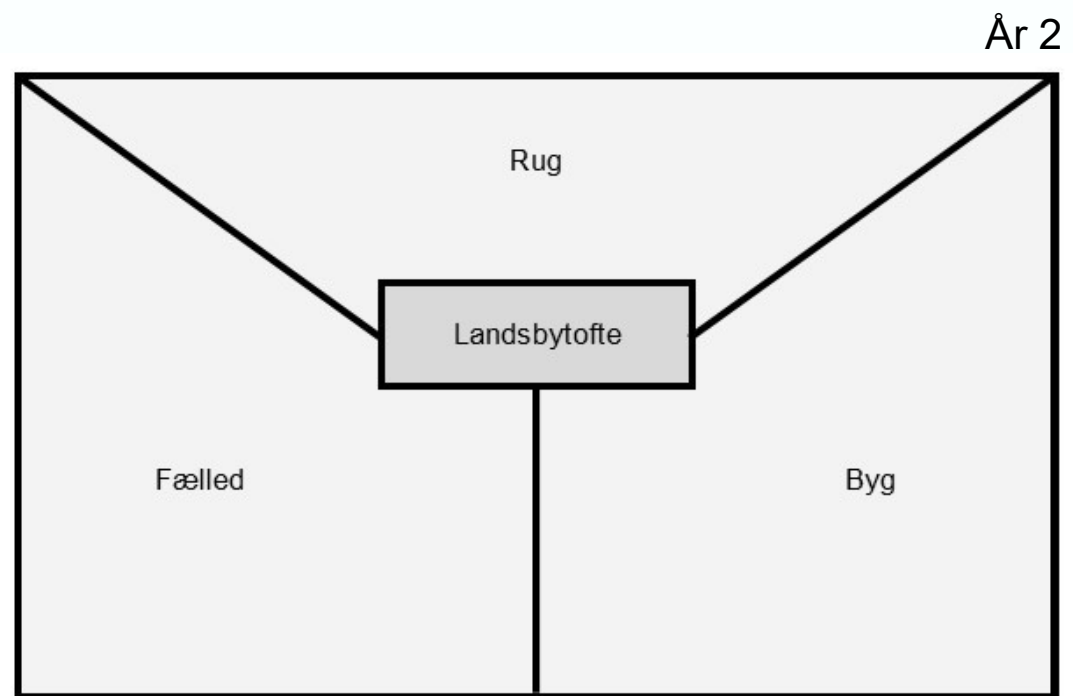
Dyrkningsfællesskabets tid: ca. 1000 til 1800

- Dyrkningssystemer:
 - Trevangsbrug (56%)



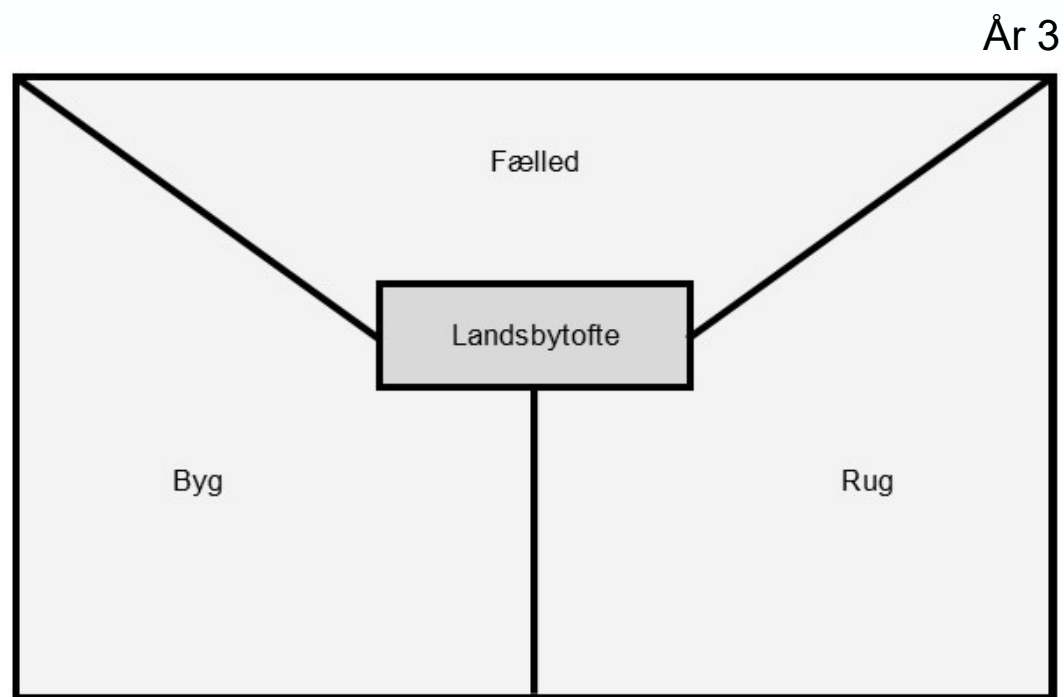
Dyrkningsfællesskabets tid: ca. 1000 til 1800

- Dyrkningssystemer:
 - Trevangsbrug (56%)



Dyrkningsfællesskabets tid: ca. 1000 til 1800

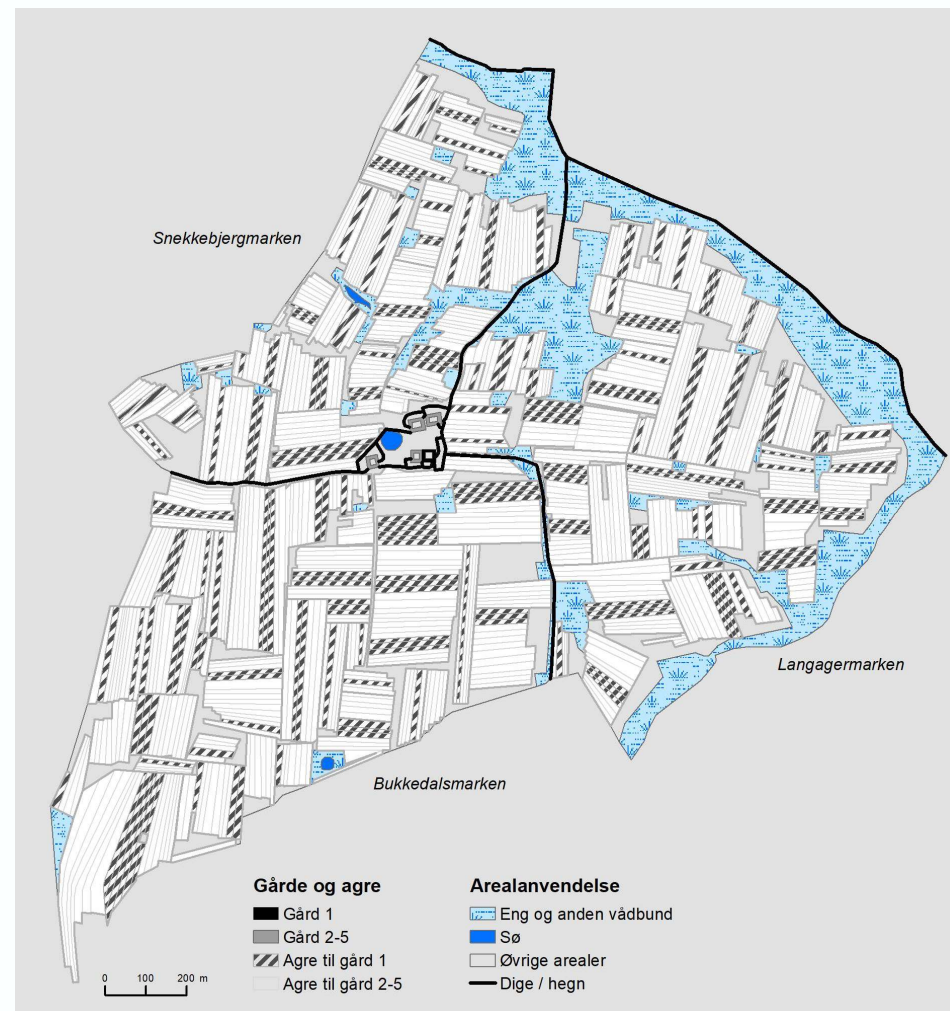
- Dyrkningssystemer:
 - Trevangsbrug (56%)



Dyrkningsfællesskabets tid: ca. 1000 til 1800

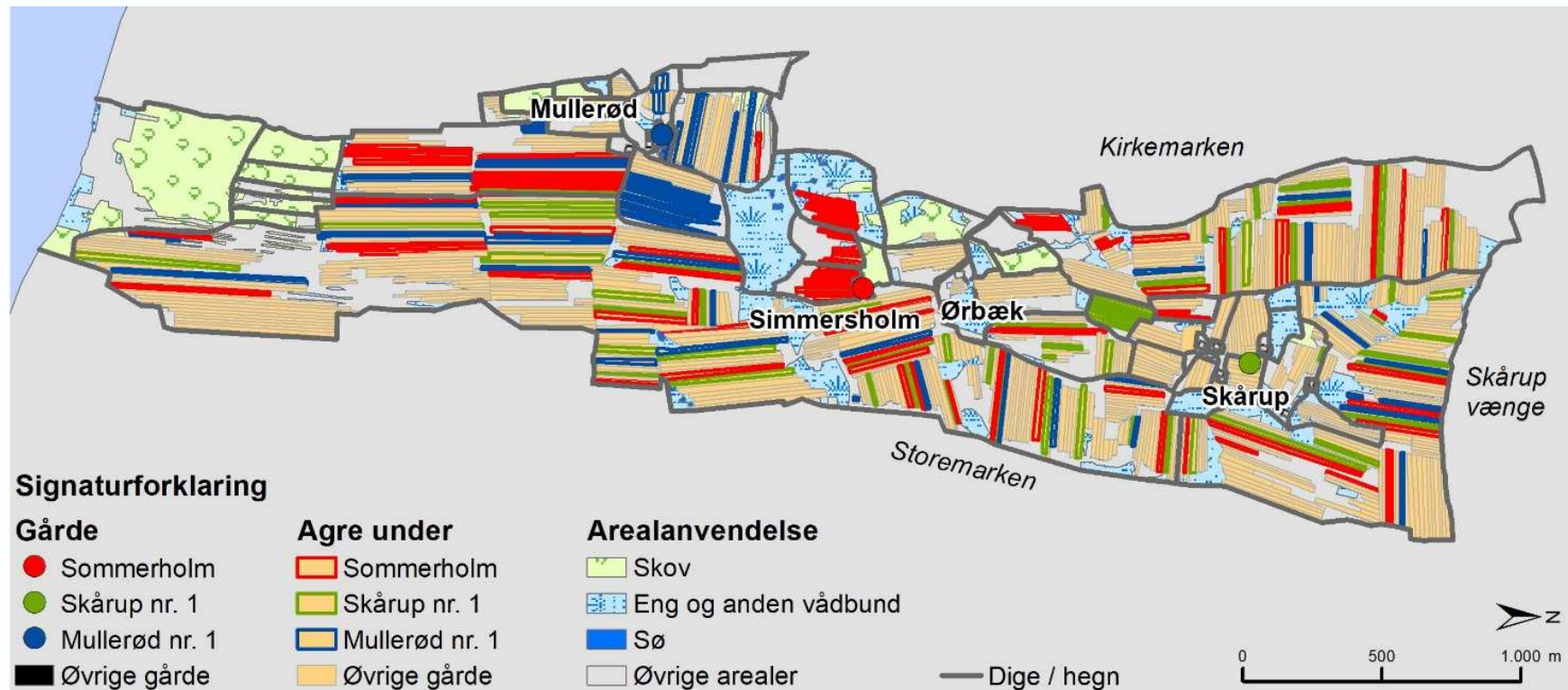
- Et simpelt trevangsbrug

Rekonstruktion Snekkerup 1682, Vestsjælland.
Digitaliseret efter rytterdistriktskort 1770 og efter
Carl Rise Hansen og Axel Steensberg 1951



Dyrkningsfællesskabets tid: ca. 1000 til 1800

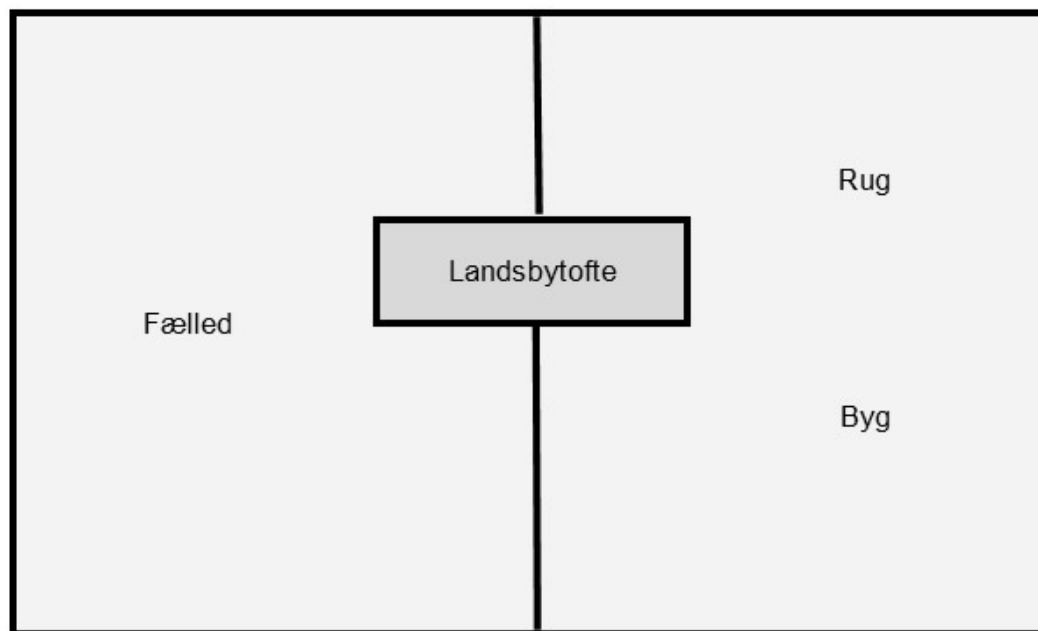
- Et uregelmæssigt og kompliceret trevangsbrug – en skovegn 1682



Rekonstruktion Skårup 1682, Sydfyn, digitaliseret fra O1 og Karl-Erik Frandsen 1983 s. 88-89

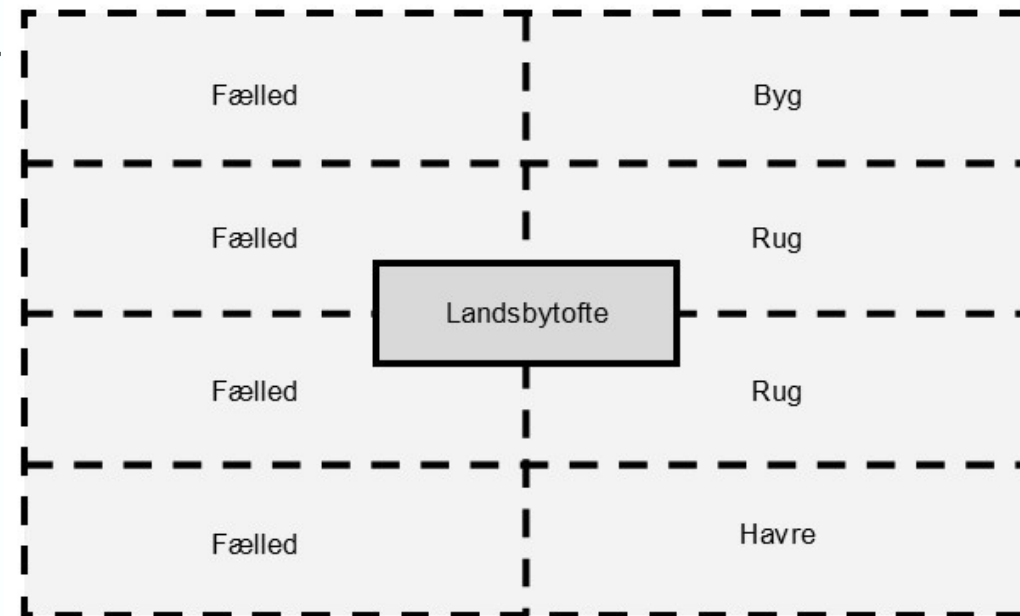
Dyrkningsfællesskabets tid: ca. 1000 til 1800

- Dyrkningssystemer:
 - Trevangsbrug (56%)
 - Tovangsbrug (9%)

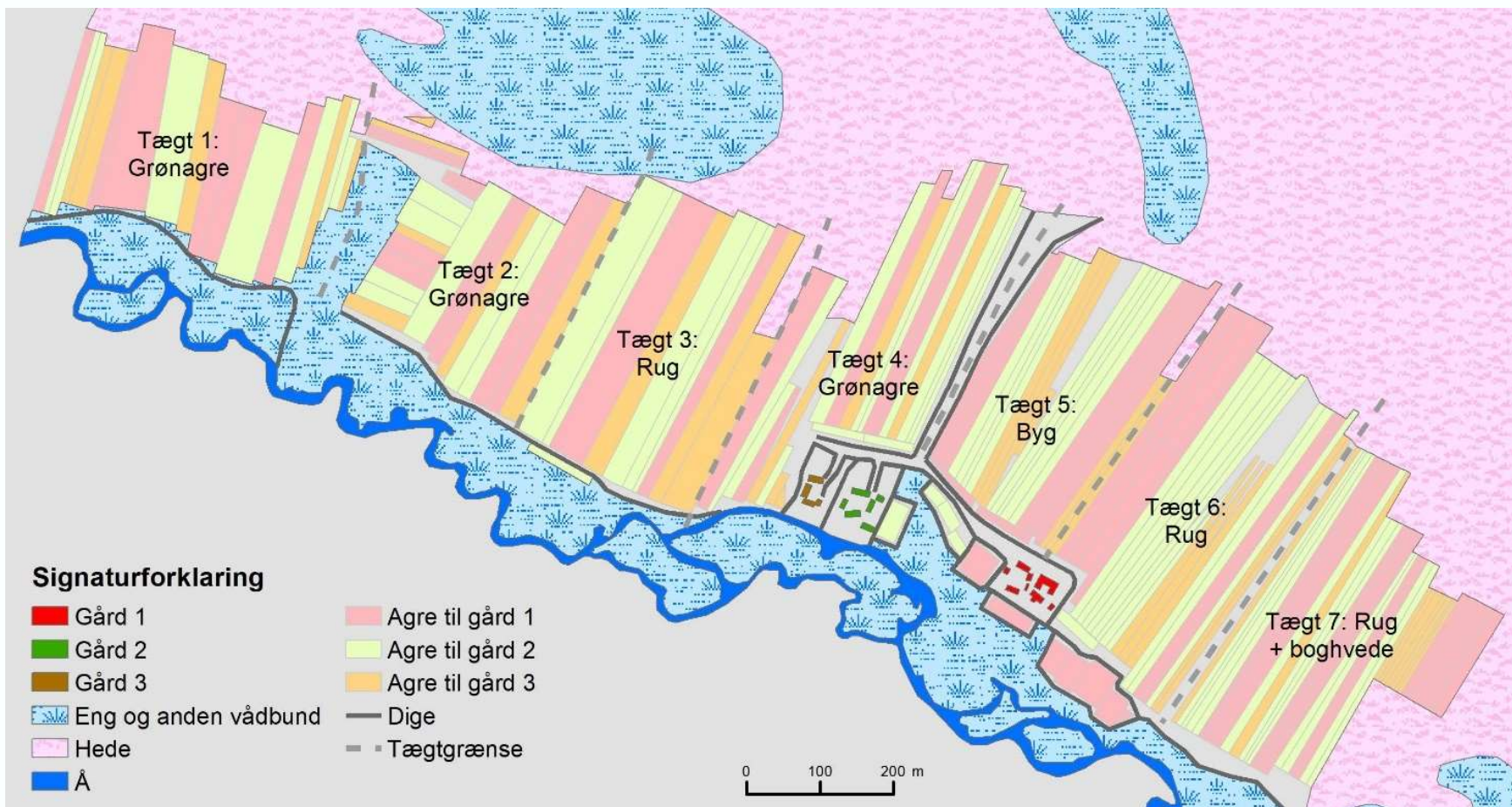


Dyrkningsfællesskabets tid: ca. 1000 til 1800

- Dyrkningssystemer:
 - Trevangsbrug (56%)
 - Tovangsbrug (9%)
 - Græsmarksbrug med tægter (17%)



Dyrkningsfællesskabets tid: ca. 1000 til 1800

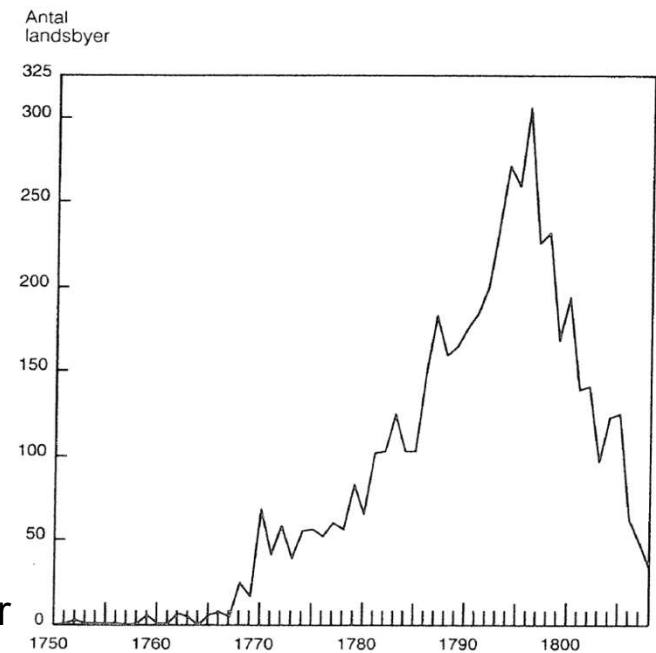


Rekonstruktion Gudesbøl 1683, sydøst for Skjern, digitaliseret fra O1 og Jørgen Rydén Rømer 1976

Landboreformer ca. 1770-1810

Landboreformerne ca. 1770-1810

- De største ændringer i dansk landbrugs- og landskabshistorie
- Store omvæltninger inden for kort tid
- Kendetegnet ved
 - Ophævelse af landsbyfællesskabet: "udskiftning"

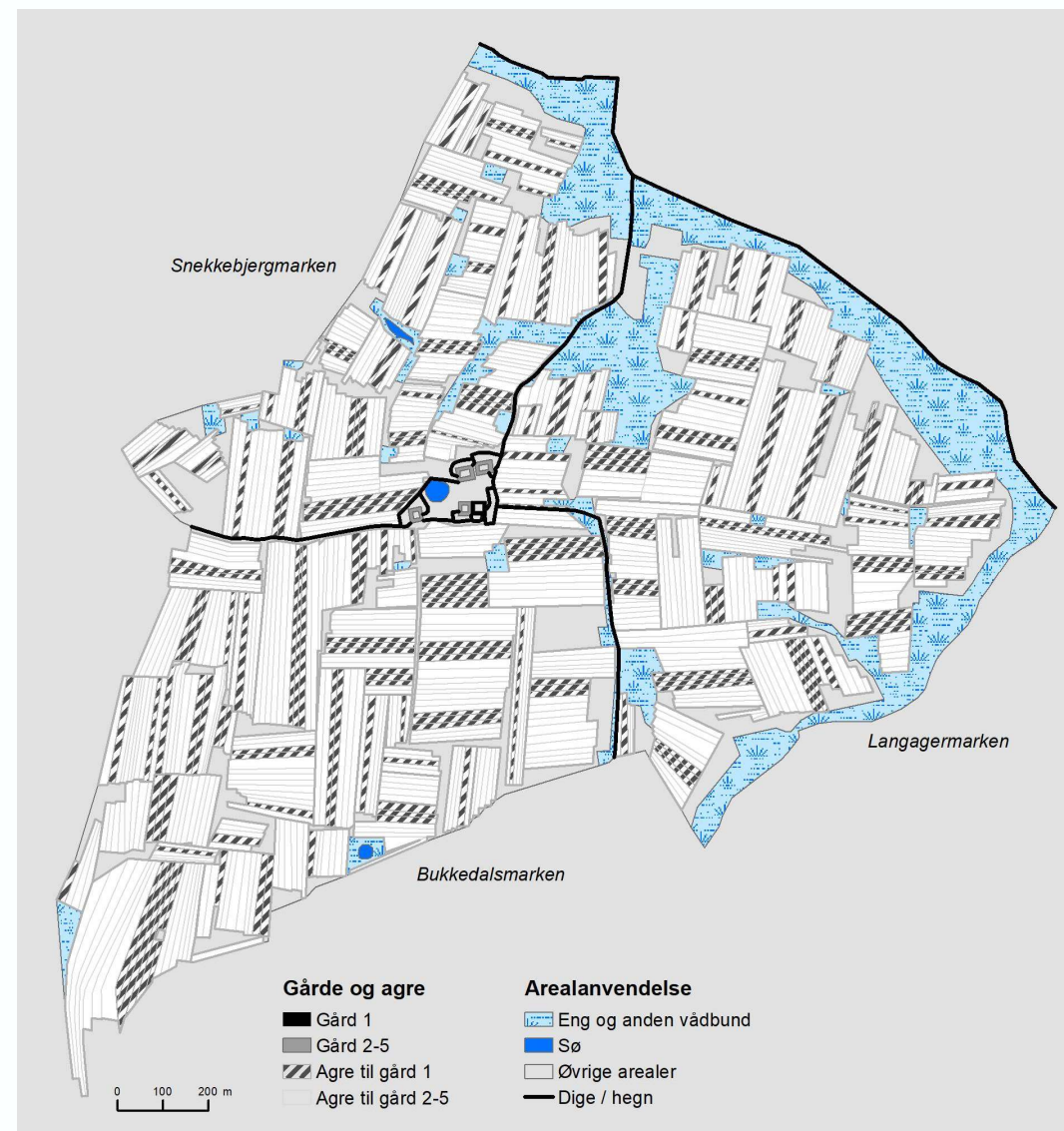


Topper i 1796 med ca. 300 landsbyer

Før udskiftning

- Et simpelt trevangsbrug 1682

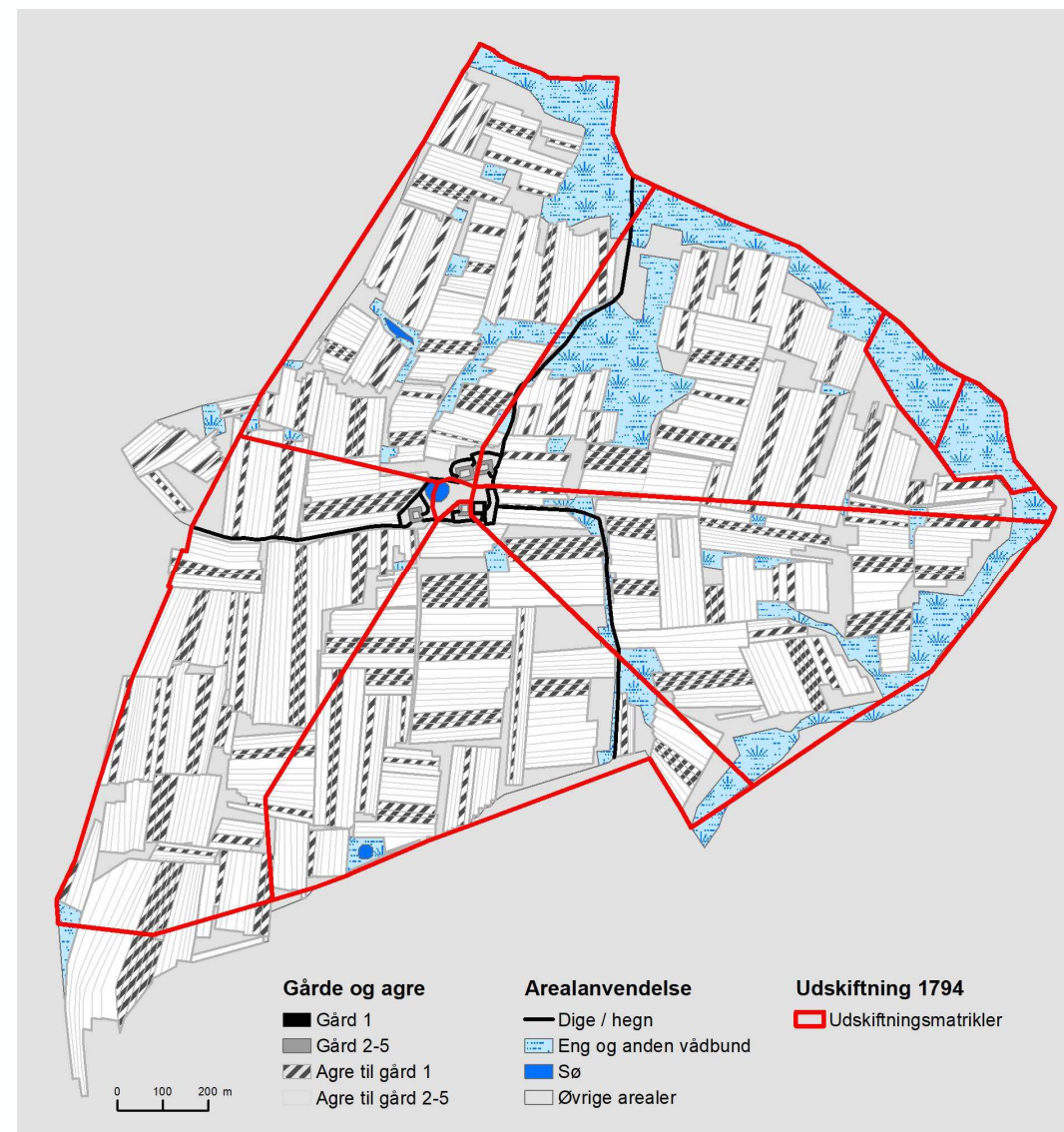
Rekonstruktion Snekkerup 1682, Vestsjælland.
Digitaliseret efter rytterdistriktskort 1770 og efter
Carl Rise Hansen og Axel Steensberg 1951



Efter udskiftning

- Stjerneudskiftning 1794

Snekkerup 1794, Vestsjælland



Udskiftningsmønstre

- Udskiftningsmønstrene blev forskellige, afhængig af lokale forhold

Stjerneudskiftning



Blokudskiftning



Kamudskiftning



Husmandsudstyknings og opsplittings ca. 1850-1950

Efter Landboreformerne: 1800-tallet

- Kontinuerlig opdyrkning på bekostning af overdrev, skov (indtil 1805) og hede
- Dræning af vådbundsområder og landvinding ved fjorde mm.
- Opsplitning af gårde til mindre gårdsenheder og husmandssteder
- Plantageanlæggelse, særligt i Vestdanmark

Snekkerups udvikling

- Flere gårde:
 - typisk mindre
 - typisk i periferien af ejerlavet
- Allerede stor opdyrkning



Snekkerup ca. 1890, Vestsjælland, © KDS

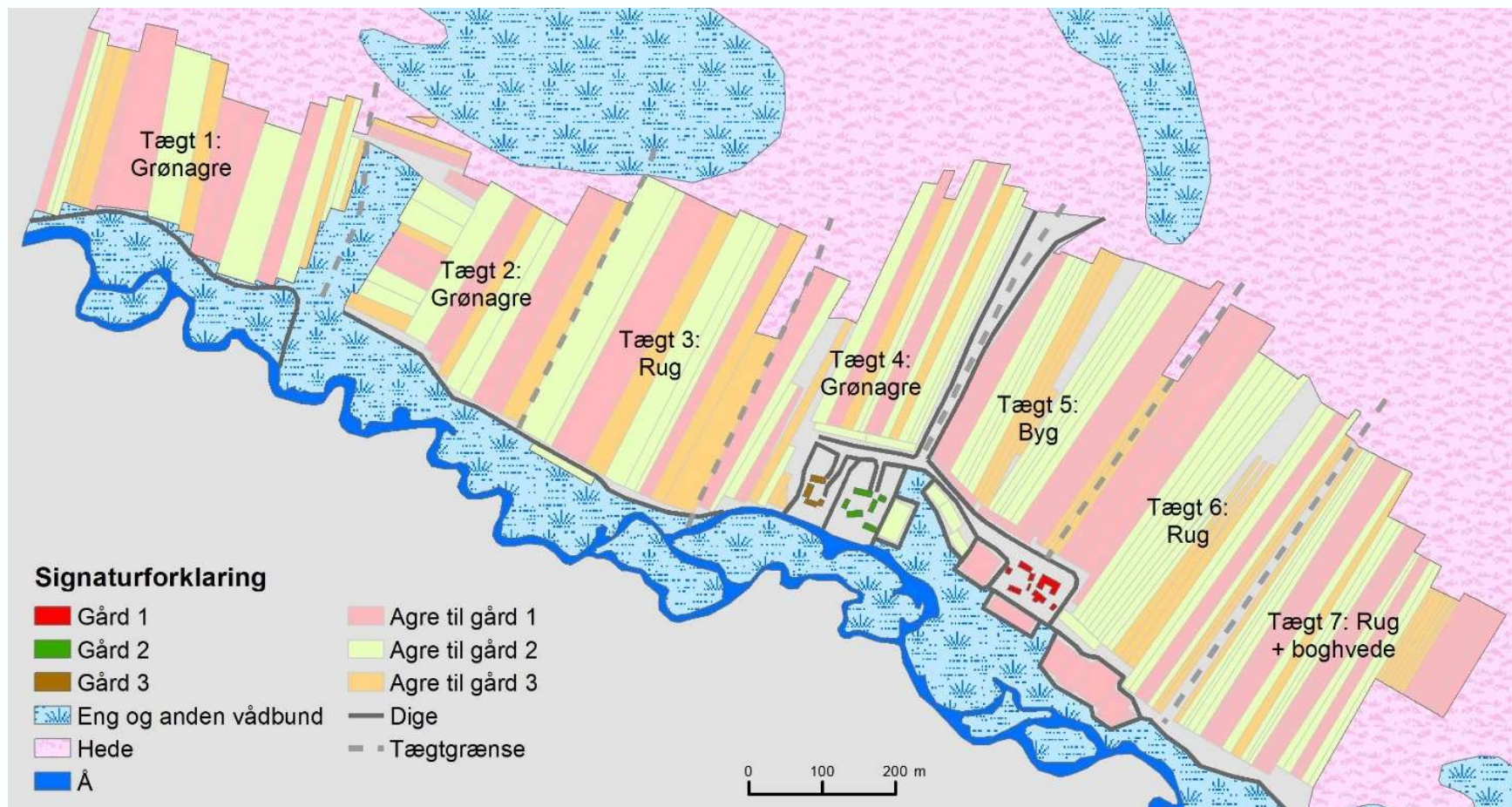
Snekkerups udvikling

- Flere gårde:
 - typisk mindre
 - typisk i periferien af ejerlavet
- Allerede stor opdyrkning



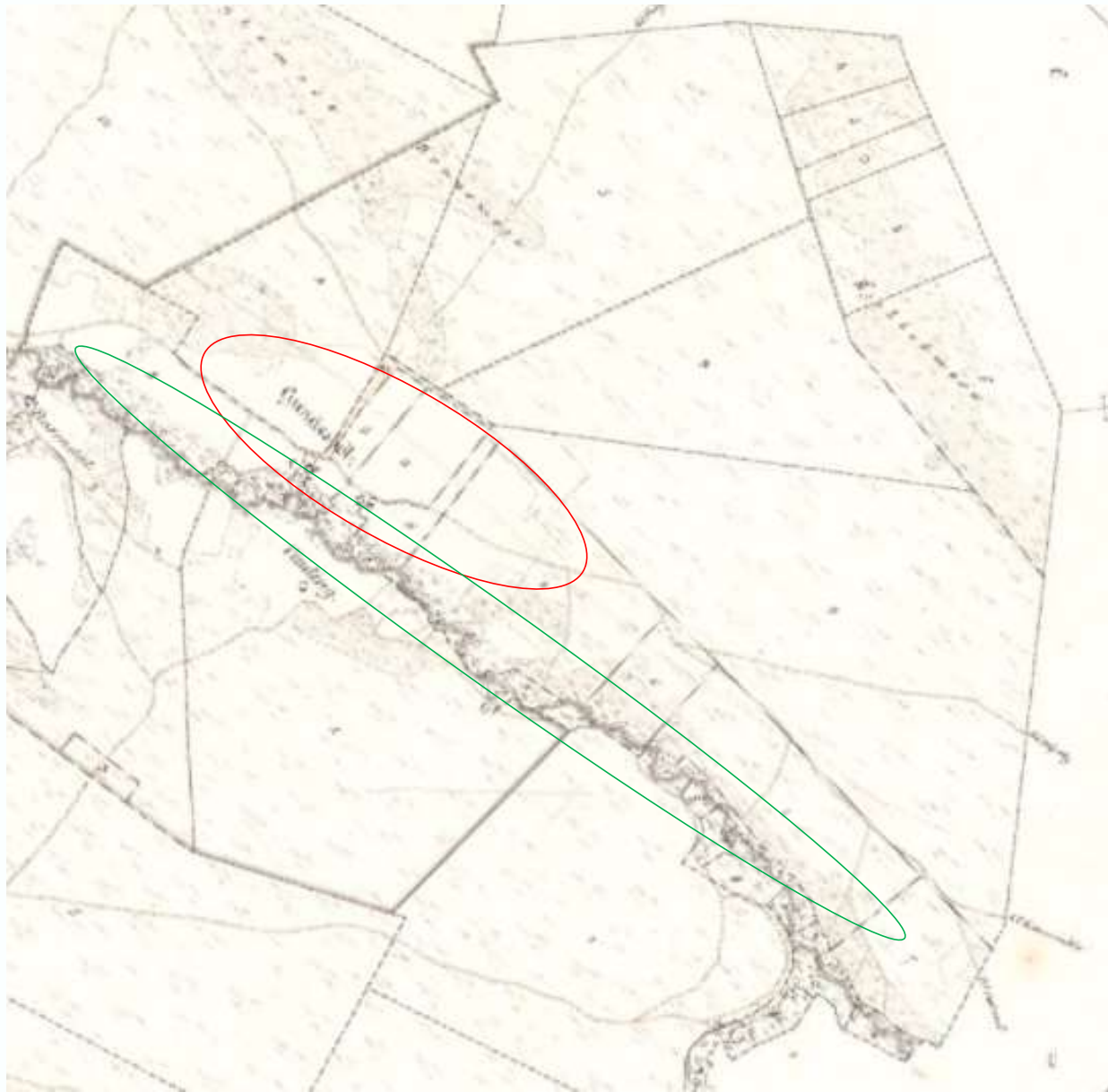
Snekkerup ca. 1995, Vestsjælland , © KDS

Gundesbøl 1683



Rekonstruktion Gundesbøl, sydøst for Skjern, digitaliseret fra O1 og Jørgen Rydén Rømer 1976

Gundesbøls udvikling



Gundesbøl ca. 1810 (1839), © GST

Gundesbøls udvikling

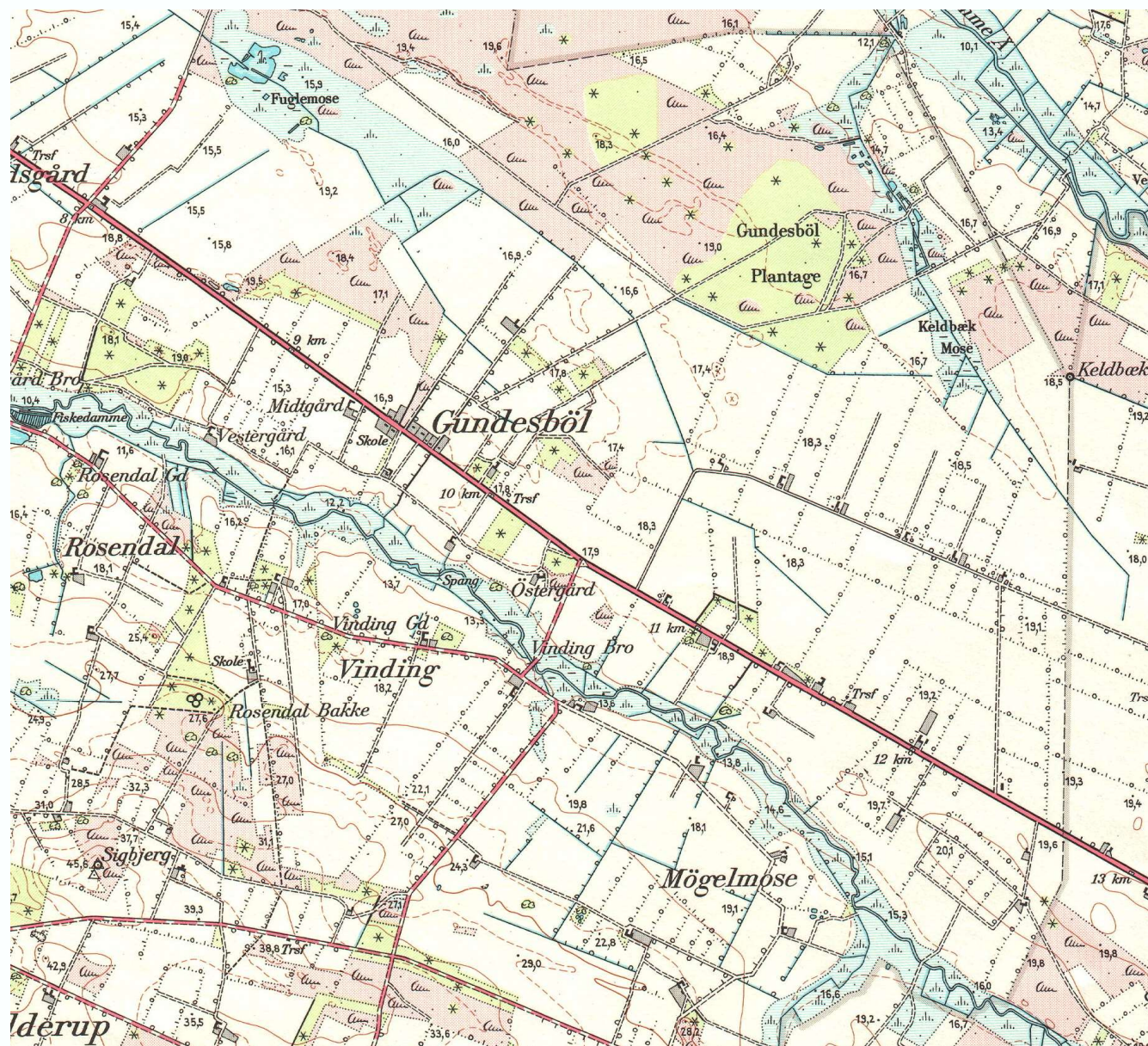
- Op til 1871:
 - Få nye og mindre gårde
 - Opdyrkning ved enge
 - Stadig klit og hede



Gundesbøl ca. 1871, © KDS

Gundesbøls udvikling

- Op til midten af 1900-tallet
 - Mange mindre gårde
 - Opdyrkning
 - Klitplantage
 - Stadig enkelte heder



Gundesbøl ca. 1959, © KDS

Spanager – Et eksempel på en større husmandsudstyknin



Agerbrugsegn
Fårdrup ved Slagelse



Skovegn
Nyrup ved Næstved



Hedeegn
Tinghede ved Tarm



Kulturhistorisk værdi af digerne:

- nogle vigtige parametre at vurdere

1) Jo ældre, jo højere værdi:

Højest: Fra dyrkningsfællesskabets tid og ældre. Mellem: Udskiftningsdiger. Lavest: Senere diger.

2) Bevaringstilstand af det enkelte dige

3) Bevaringstilstand af det omkringliggende og samlede digelandskab

Diger ved velbevarede stjerneudskiftninger, husmandsudstyknings, skovegn osv. vægtes højt.

4) Digemateriale

Tørve-/tangdige (meget sjældent), stendige (sjældent), jorddige (langt de fleste).

5) Sjældenhed og/eller egnstypisk

Bredt vurderingsfelt, der både kan gå på funktion (f.eks. de få gamle fægyder), strukturer (f.eks. hedeudstyknings), historisk baggrund (gamle enkeltgårdsegne) og meget andet.

Videre læsning på nettet

Generel vejledning fra SLKS:

<https://slks.dk/omraader/kulturarv/beskyttede-sten-og-jorddiger>

Vejledning om beskyttede sten- og jorddiger

[https://slks.dk/fileadmin/user_upload/0_SLKS/Fotos/Fortidsminder Diger/Sten jorddiger/digevejledning.pdf](https://slks.dk/fileadmin/user_upload/0_SLKS/Fotos/Fortidsminder_Diger/Sten_jorddiger/digevejledning.pdf)

Tenna R. Kristensen: Grænser i landskabet – Sten- og jorddiger

https://tidsskrift.dk/arkaeologi_i_Slesvig/article/view/128605/174640

Steen Thrane Frydenlund Jensen: Brugen af historiske kort ved tilsyn af fredede fortidsminder og konkret udpegning af beskyttede diger

<https://journals.aau.dk/index.php/gfp/article/view/6589/5679>

Peter Korsgaard: Kort som kilde

<https://slaegtsbibliotek.dk/927637.pdf>

Peder Dam: De danske landbebyggelser i 1680'erne

https://www.kildeskriftselskabet.dk/images/Pdf-filer/De_danske_landbebyggelser_i_1680erne_reduceret.pdf